

PHILIPS

LED-Lampen



Draufzahlen oder
drauf zählen?

Echte Profis setzen auf Philips LED-Technologie

Alles auf einen Blick **LED-Lampen**

Ihr Ratgeber für die Wahl der richtigen LED-Leuchtmittel
Stand März 2021

**ECHTE
PROFIS
ECHTE
QUALITÄT**



LED-Lampen Neuheiten zum März 2021



TrueForce Core LED HPL/HQL E27

Ersatz für herkömmliche 50|80|125W HPL/HQL Entladungslampen

- **Neu: Jetzt erhältlich mit bis zu 6.000 lm Lichtstrom**
- Geringes Gewicht (130 g bzw. 210 g) und fast identische Bauform wie konventionelle HPL/HQL Entladungslampen
- Betrieb am KVG/VVG und 220-240V Netzspannung
- Einfacher Austausch dank E27/E40 Sockel und geringer Abmessungen
- Spart bis zu 79% Energie mit einem Lichtstrom von bis zu 6.000 Lumen
- Ideale Lichtverteilung durch 300° Ausstrahlwinkel
- Schutzart IP65 (wasserdicht)
- Geeignet für horizontale und vertikale Brennlagen
- 2kV Überspannungsschutz und passives Wärmemanagement
- Erhältlich in 3.000 und 4.000 Kelvin mit Farbwiedergabe R_a 80
- 25.000 Stunden Nutzlebensdauer und 2 Jahre Garantie
- Ideal für die Außenbeleuchtung (bspw. Pilzleuchten oder Altstadtleuchten) und für die Innenbeleuchtung (bspw. Hallenreflektor-Leuchten) geeignet



TrueForce Road LED SON-T

Idealer SON-T/NAV-T Ersatz mit nahezu identischer Lichtverteilungskurve

- **Neu: 230V Variante als Ersatz für 70|100W SON-T/NAV-T**
- Nahezu identische Lichtverteilung: LEDs sind auf gleicher Höhe wie der Brenner herkömmlicher SON-T Lampen platziert und nutzen somit die Reflektoren und Optiken der bestehenden Leuchte
- 50|70|100|150W Retrofitersatz für den Betrieb am bestehenden KVG/VVG (kein Entfernen des Zündgerätes und keine weiteren Veränderungen an der Leuchte nötig)
- 70|100W Ersatz als 230V-Variante: zusätzliche Energieersparnisse durch Überbrückung des KVG/VVGs und Zündgerätes
- Hocheffizient mit bis zu 176 lm/W und bis zu 55% Energieersparnis
- Höheres Sicherheitsempfinden auf Straßen und Wegen – dank Farbwiedergabe mit R_a 70 und Farbtemperatur von 3.000 oder 4.000 Kelvin
- 6kV Überspannungsschutz und passives Wärmemanagement
- Schutzart IP40 (trockene, saubere Umgebung)
- 50.000 Stunden Nutzlebensdauer und 5 Jahre Garantie

LEDbulb 60 W – 3er Multipack zum Sparpreis



1



2

- 80% Energieeinsparung im Vergleich zu herkömmlichen Halogen- oder Standardglühlampen bei vergleichbarer Lichtleistung und Zeitspanne
- **Classic:** Klassisches Aussehen und Glühfadenoptik, Glüh- und Halogenlampen zum Verwechseln ähnlich
- Die aufgeführten Artikelnummern entsprechen einer Box mit 3 Stück, keine Einzelverpackung

Produktbezeichnung	Ersatz für (W)	Leistung (W)	Lichtstrom (lm)	Ausführung	Nutzlebensdauer (h) ¹⁾	Dimmbar	R _a -Wert	Farbtemperatur (K)	Garantie (Jahre) ³⁾	VE	Abb.	Philips Bestellnr.
CorePro LEDbulb 60W 3er Box												
CorePro LEDbulb 8-60W A60 E27 827 3er Multipack	60	8	806	matt	15.000	nein	80	2.700	2	A ⁺	10	1 70033100
Classic LEDbulb 60W FIL 3er Box												
Classic LEDbulb 7-60W A60 E27 827 3er Multipack IP44	60	7	806	matt	15.000	nein	80	2.700	2	A ⁺⁺	10	2 71007100

LEDspot GU10 50 W – 5er Multipack zum Sparpreis



1



2

- Klassische Optik im Retro-Design wie ein Halogenreflektor, ideal für die Akzentbeleuchtung
- Die aufgeführten Artikelnummer entspricht einer Box mit 5 Stück, keine Einzelverpackung

Produktbezeichnung	Ersatz für (W)	Leistung (W)	Lichtstrom (lm)	Lichtstärke (cd)	Nutzlebensdauer (h) ¹⁾	Dimmbar	Aus-/Abstrahlwinkel (°)	R _a -Wert	Farbtemperatur (K)	Garantie (Jahre) ³⁾	VE	Abb.	Philips Bestellnr.
CorePro LEDspot GU10 5er Box													
CorePro LEDspot 4,6-50W GU10 827 36° 5er Multipack	50	4,6	355	700	15.000	nein	36	80	2.700	2	A ⁺	10	1 70029400
MASTER Value LEDspot GU10 5er Box													
MASTER LEDspot Value 5-50W GU10 827 36° 5er Multipack	50	5	345	650	25.000	ja	36	80	2.700	5	A ⁺	6	2 73950800
MASTER LEDspot Value 5-50W GU10 830 36° 5er Multipack	50	5	345	650	25.000	ja	36	80	3.000	5	A ⁺	6	2 74716900

LEDspot MR16 35 W – 5er Multipack zum Sparpreis



1

- Klassische Optik im Retro-Design wie ein Halogenreflektor, ideal für die Akzentbeleuchtung
- Die aufgeführten Artikelnummer entspricht einer Box mit 5 Stück, keine Einzelverpackung

Produktbezeichnung	Ersatz für (W)	Leistung (W)	Lichtstrom (lm)	Lichtstärke (cd)	Nutzlebensdauer (h) ¹⁾	Dimmbar	Aus-/Abstrahlwinkel (°)	R _a -Wert	Farbtemperatur (K)	Garantie (Jahre) ³⁾	VE	Abb.	Philips Bestellnr.
CorePro LEDspot MR16 5er Box													
CorePro LEDspot 5-35W MR16 827 36° 5er Multipack	35	5	345	650	15.000	nein	36	80	2.700	2	A ⁺	10	1 70031700

• Umweltfreundlich: enthalten weder Quecksilber noch andere gefährliche Substanzen.

• Keine UV- und IR- Strahlung und nur sehr geringe Wärmeentwicklung

¹⁾ Nutzlebensdauer: bei noch 70% Lichtstrom/Lichtstärke (L70/B50)

²⁾ Eine aktuelle Liste empfohlener Dimmer und Trafos finden Sie unter www.philips.de/master-led-lampen · www.philips.at/master-led-lampen · www.philips.ch/master-led-lampen

³⁾ Die Garantiebedingungen finden Sie unter www.philips.de/gewahrleistung · www.philips.at/gewahrleistung · www.philips.ch/gewahrleistung

Das LED-Lampen Sortiment – Drei Kategorien für jede Herausforderung

Sie suchen das richtige Produkt für Ihre Anwendung?

Wählen Sie gemäß Ihren Anforderungen aus unseren 3 Leistungskategorien:

Good

Better

Best

Einstiegssegment

- Der günstige Umstieg auf LED mit unseren Preisbrechern
- Die richtige Wahl für einfache Anwendungen bei denen der Preis im Vordergrund steht

Standardsegment

- Die Standardtypen für jeden Bedarf
- Für viele Anwendungen sind die Rennertypen genau die richtige Wahl
- Überzeugendes Preis-Leistungs-Verhältnis

Premiumsegment

- Die beste Wahl bei LED-Lampen
- Längste Nutzlebensdauern, ideal für den 24/7 Dauerbetrieb
- Produkteigenschaften, die einen Mehrwert liefern, wie bspw. DimTone, beste Farbwiedergabe oder höchste Lichtströme

LEDspot GU10

Best



MASTER LEDspot ExpertColor GU10

Der beste und schönste LEDspot für Profis

- Bis zu 40.000 Stunden Nutzlebensdauer und 5 Jahre Garantie
- Höchste Lebensdauer – ideal geeignet für den 24/7 Dauerbetrieb
- Dimmbar
- Exzellente Farbwiedergabe mit R_a97 – ahmt das Farbspektrum einer Halogenlampe nach

Better

MASTER LEDspot Value GU10

Die dimmbare Rennertype im Retro-Look

- Bis zu 25.000 Stunden Nutzlebensdauer und 5 Jahre Garantie
- Dimmbar
- DimTone Version – das Licht wird beim Dimmen wärmer
- Sehr gute Farbwiedergabe mit bis zu R_a90



Good



CorePro LEDspot GU10

Der Preiskracher im LED-Einstiegssegment

- Bis zu 15.000 Stunden Nutzlebensdauer und 2 Jahre Garantie
- Nicht dimmbare und dimmbare Versionen
- Gute Farbwiedergabe mit bis zu R_a80

LEDbulb E27

Best



MASTER LEDbulb E27 DimTone

DimTone und beste Farbwiedergabe für perfektes Ambiente im Dauerbetrieb

- Höchste Lebensdauer – ideal geeignet für den 24/7 Dauerbetrieb
- Bis zu 25.000 Stunden Nutzlebensdauer und 5 Jahre Garantie
- Dimmbar mit DimTone – das Licht wird beim Dimmen wärmer
- Beste Farbwiedergabe mit bis zu R_a90
- Klare und matte Ausführungen

Better

CorePro LEDbulb E27 Dim

Preiswerter dimmbarer Glühlampenersatz

- Bis zu 15.000 Stunden Nutzlebensdauer und 2 Jahre Garantie
- Dimmbar
- Gute Farbwiedergabe mit R_a80



Good



CorePro LEDbulb E27

Preiswerter Glühlampenersatz

- Bis zu 15.000 Stunden Nutzlebensdauer und 2 Jahre Garantie
- Nicht dimmbar
- Gute Farbwiedergabe mit R_a80

Classic LEDbulb E27

Best



Classic LEDbulb E27 Filament DimTone

Der Klassiker mit DimTone für perfektes Ambiente

- Bis zu 15.000 Stunden Nutzlebensdauer und 2 Jahre Garantie
- Dimmbar mit DimTone – das Licht wird beim Dimmen wärmer
- Gute Farbwiedergabe mit R_a80

Better

Classic LEDbulb E27 Filament Dim

Der Klassiker im Retro-Look – dimmbar

- Bis zu 15.000 Stunden Nutzlebensdauer und 2 Jahre Garantie
- Dimmbar
- Gute Farbwiedergabe mit R_a80



Good



Classic LEDbulb E27 Filament

Der Klassiker im Retro-Look

- Bis zu 15.000 Stunden Nutzlebensdauer und 2 Jahre Garantie
- Nicht dimmbar
- Gute Farbwiedergabe mit R_a80

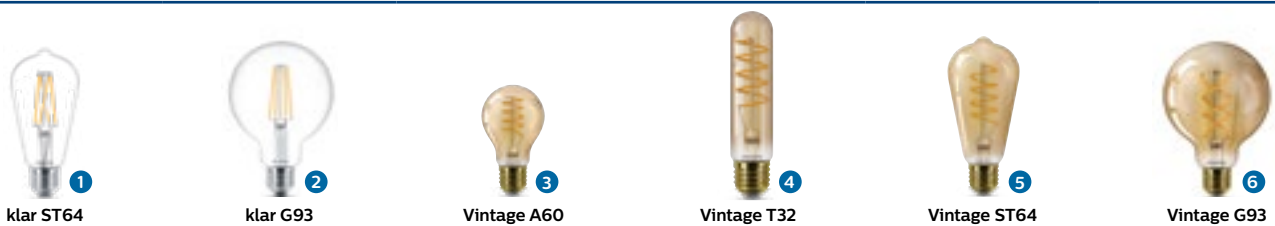
Classic E27 Glühlampenform



Produktbezeichnung	Ersatz für (W)	Leistung (W)	Lichtstrom (lm)	Ausführung	Nutzlebensdauer (h) ¹⁾	Dimmbar ²⁾	R _a -Wert	Farbtemperatur (K)	Garantie (Jahre) ³⁾	VE	Abb.	Philips Bestellnr.
Dimmbar mit DimTone*												
Classic LEDbulb 5-40W A60 E27 927 klar FIL DimTone IP44	40	5	470	klar	15.000	ja	90	2.700-2.200*	2	A*	10	1 77054900
Classic LEDbulb 7-60W A60 E27 927 klar FIL DimTone IP44	60	7	806	klar	15.000	ja	90	2.700-2.200*	2	A*	10	1 77042600
Classic LEDbulb 11,5-100W E27 827 A67 klar FIL DimTone IP44	100	11,5	1.521	klar	15.000	ja	80	2.700-2.200*	2	A**	6	2 77096900
Dimmbar												
Classic LEDbulb 4,5-40W A60 E27 827 klar FIL DIM IP44	40	4,5	470	klar	15.000	ja	80	2.700	2	A*	10	5 77325000
★ Classic LEDbulb 7,2-60W A60 E27 827 klar FIL DIM IP44	60	7,2	806	klar	15.000	ja	80	2.700	2	A*	10	6 77329800
Classic LEDbulb CM 7,2-48W E27 827 A60 klar FIL IP44	48	7,2	610	klar	15.000	ja	80	2.700	2	A*	4	3 78247400
SceneSwitch – dimmbar ohne Dimmer: dimmbar über mehrfaches Betätigen des Schalters												
Classic LEDbulb SSW 7,5-60W A60 E27 827 klar FIL IP44	60	7,5	806	klar	15.000	ja	80	2.700-2.200	2	A*	4	4 77213001
Nicht dimmbar												
Classic LEDbulb 4,3-40W E27 827 A60 klar FIL IP44	40	4,3	470	klar	15.000	nein	80	2.700	2	A**	10	5 80867200
★ Classic LEDbulb 7-60W E27 827 A60 klar FIL IP44	60	7	806	klar	15.000	nein	80	2.700	2	A**	10	6 74273000
Classic LEDbulb 8,5-75W E27 827 A60 klar FIL IP44	75	8,5	1.055	klar	15.000	nein	80	2.700	2	A**	10	7 64908100
Classic LEDbulb 10,5-100W E27 827 A60 klar FIL IP44	100	10,5	1.521	klar	15.000	nein	80	2.700	2	A**	10	8 64910400
Classic LEDbulb 13-120W E27 827 A67 klar FIL IP44	120	13	2.000	klar	15.000	nein	80	2.700	2	A**	4	8 76435700
Classic LEDbulb 17-150W E27 827 A67 klar FIL IP44	150	17	2.452	klar	15.000	nein	80	2.700	2	A**	4	8 76237700
Classic LEDbulb 4,5-40W E27 827 A60 matt FIL	40	4,5	470	matt	15.000	nein	80	2.700	2	A*	10	9 41965601
★ Classic LEDbulb 7-60W E27 827 A60 matt FIL	60	7	806	matt	15.000	nein	80	2.700	2	A**	10	9 47218701
Classic LEDbulb 8,5-75W E27 827 A60 matt FIL	75	8,5	1.055	matt	15.000	nein	80	2.700	2	A**	10	9 70555100
Classic LEDbulb 10,5-100W E27 827 A60 matt FIL	100	10,5	1.521	matt	15.000	nein	80	2.700	2	A**	10	9 70416200
Classic LEDbulb 13-120W E27 827 A67 matt FIL	120	13	2.000	matt	15.000	nein	80	2.700	2	A**	4	9 76451700
Classic LEDbulb 17-150W E27 827 A67 matt FIL	150	17,5	2.452	matt	15.000	nein	80	2.700	2	A**	4	9 76457900
Classic LEDbulb 13-120W E27 840 A67 matt FIL	120	13	2.000	matt	15.000	nein	80	4.000	2	A**	4	9 76453100
Classic LEDbulb 17,5-150W E27 840 A67 matt FIL	150	17,5	2.452	matt	15.000	nein	80	4.000	2	A**	4	9 76459300
Multipack												
Classic LEDbulb 7-60W A60 E27 827 3er Multipack IP44	60	7	806	klar	15.000	nein	80	2.700	2	A**	10	10 71007100

* DimTone: Wie bei einer Glühlampe wird das Licht beim Dimmen wärmer. Die Farbtemperatur verschiebt sich beim Dimmen von 2.700 K (100%) bis auf 2.200 K (ca. 10%)
 Schutzart IP44 (Spritzwassergeschützt): Geeignet für den Einsatz im Außenbereich (bitte beachten Sie, dass Leuchten oder Fassungen von Lichtketten der nötigen Schutzart entsprechen). Ausgenommen sind alle Classic LEDbulbs, bei denen ein Plastikring als Verbindung zwischen Sockel und Glaskolben verbaut ist.

Classic E27 Retro



Produktbezeichnung	Ersatz für (W)	Leistung (W)	Lichtstrom (lm)	Ausführung	Nutzlebensdauer (h) ¹⁾	Dimmbar ²⁾	R _a -Wert	Farbtemperatur (K)	Garantie (Jahre) ³⁾	VE	Abb.	Philips Bestellnr.
Dimmbar mit DimTone*												
Classic LEDbulb 7-60W ST64 E27 927 klar DimTone IP44	60	7	806	klar	15.000	ja	90	2.700-2.200*	2	A*	6	1 77046400
Dimmbar												
Classic LEDbulb 5,5-25W T32 E27 820 gold Vintage DIM IP44	25	5,5	250	gold	15.000	ja	80	2.000	2	A	6	4 68658100
Classic LEDbulb 5,5-25W A60 E27 820 gold Vintage DIM IP44	25	5,5	250	gold	15.000	ja	80	2.000	2	A	6	3 68654300
Classic LEDbulb 5,5-25W ST64 E27 820 gold Vintage DIM IP44	25	5,5	250	gold	15.000	ja	80	2.000	2	A	6	5 68656700
Classic LEDbulb 7,2-60W E27 827 ST64 klar FIL DIM IP44	60	7,2	806	klar	15.000	ja	80	2.700	2	A*	6	1 77333500
Classic LEDglobe 7,2-60W E27 827 G93 klar FIL DIM IP44	60	7,2	806	klar	15.000	ja	80	2.700	2	A*	6	2 77335900
Nicht dimmbar												
Classic LEDbulb 5-25W E27 820 G93 gold Vintage IP44	25	5	250	gold	15.000	nein	80	2.000	2	A	6	6 74415400

* DimTone: Wie bei einer Glühlampe wird das Licht beim Dimmen wärmer. Die Farbtemperatur verschiebt sich beim Dimmen von 2.700 K (100%) bis auf 2.200 K (ca. 10%)
 Schutzart IP44 (Spritzwassergeschützt): Geeignet für den Einsatz im Außenbereich (bitte beachten Sie, dass Leuchten oder Fassungen von Lichtketten der nötigen Schutzart entsprechen). Ausgenommen sind alle Classic LEDbulbs, bei denen ein Plastikring als Verbindung zwischen Sockel und Glaskolben verbaut ist.

¹⁾ Nutzlebensdauer: bei noch 70% Lichtstrom/Lichtstärke (L70/B50)

²⁾ Eine aktuelle Liste empfohlener Dimmer und Trafos finden Sie unter www.philips.de/master-led-lampen · www.philips.at/master-led-lampen · www.philips.ch/master-led-lampen

³⁾ Die Garantiebedingungen finden Sie unter www.philips.de/gewahrleistung · www.philips.at/gewahrleistung · www.philips.ch/gewahrleistung

E27 Glühlampenform



1
MASTER LEDbulb
A60



2
MASTER LEDbulb
A60



3
MASTER LEDbulb
A67



4
LEDbulb
SSW A60



5
CorePro LEDbulb A60



6
Multipack 3er

Produktbezeichnung	Ersatz für (W)	Leistung (W)	Lichtstrom (lm)	Ausführung	Nutzlebensdauer (h) ¹⁾	Dimmbar ²⁾	Aus-/Abstrahlwinkel (°)	Ra-Wert	Farbtemperatur (K)	Garantie (Jahre) ³⁾	VE	Abb.	Philips Bestellnr.
Dimmbar mit DimTone*													
MASTER LEDbulb 6-40W 827 A60 E27 klar DimTone	40	6	470	klar	25.000	ja	300	80	2.700-2.200*	5	A+	10	1 48128800
MASTER LEDbulb 8,5-60W 827 A60 E27 klar DimTone	60	8,5	806	klar	25.000	ja	300	80	2.700-2.200*	5	A+	10	1 48132500
MASTER LEDbulb 5,5-40W 927 A60 E27 matt DimTone	40	5,5	470	matt	25.000	ja	300	90	2.700-2.200*	5	A+	10	2 70709800
MASTER LEDbulb 9-60W 927 A60 E27 matt DimTone	60	9	806	matt	25.000	ja	300	90	2.700-2.200*	5	A+	10	2 70711100
MASTER LEDbulb 12-75W 927 A67 E27 matt DimTone	75	12	1.055	matt	25.000	ja	300	90	2.700-2.200*	5	A+	10	3 82618800
MASTER LEDbulb 14-100W 927 A67 E27 matt DimTone	100	14	1.521	matt	25.000	ja	300	90	2.700-2.200*	5	A+	10	3 69564400
Dimmbar													
CorePro LEDbulb 5-40W A60 E27 927 DIM matt	40	5	470	matt	15.000	ja	200	90	2.700	2	A+	10	5 66062800
★ CorePro LEDbulb 8,5-60W A60 E27 927 DIM matt	60	8,5	806	matt	15.000	ja	200	90	2.700	2	A+	10	5 66064200
CorePro LEDbulb 10,5-75W A60 E27 927 DIM matt	75	10,5	1.055	matt	15.000	ja	200	90	2.700	2	A+	10	5 66066600
★ CorePro LEDbulb 13-100W A60 E27 927 DIM matt	100	13	1.521	matt	15.000	ja	200	90	2.700	2	A+	10	5 66068000
SceneSwitch – dimmbar ohne Dimmer: dimmbar über mehrfaches Betätigen des Schalters													
LEDbulb SSW 7,5-60W A60 E27 827 matt	60	7,5	806	matt	15.000	ja	200	80	2.700-2.200	2	A+	4	4 26396300
Nicht dimmbar													
★ CorePro LEDbulb 5,5-40W A60 E27 827 matt	40	5,5	470	matt	15.000	nein	200	80	2.700	2	A+	10	5 57757800
★ CorePro LEDbulb 8-60W A60 E27 827 matt	60	8	806	matt	15.000	nein	200	80	2.700	2	A+	10	5 57755400
★ CorePro LEDbulb 11-75W A60 E27 827 matt	75	11	1.055	matt	15.000	nein	200	80	2.700	2	A+	10	5 49076100
★ CorePro LEDbulb 13-100W A60 E27 827 matt	100	13	1.521	matt	15.000	nein	200	80	2.700	2	A+	10	5 49074700
CorePro LEDbulb 5-40W A60 E27 840 matt	40	5	470	matt	15.000	nein	200	80	4.000	2	A+	10	5 57779000
CorePro LEDbulb 7,5-60W A60 E27 840 matt	60	7,5	806	matt	15.000	nein	200	80	4.000	2	A+	10	5 57777600
CorePro LEDbulb 10-75W A60 E27 840 matt	75	10	1.055	matt	15.000	nein	200	80	4.000	2	A+	10	5 51032200
CorePro LEDbulb 12,5-100W A60 E27 840 matt	100	12,5	1.521	matt	15.000	nein	200	80	4.000	2	A+	10	5 51030800
Multipack													
CorePro LEDbulb 8-60W A60 E27 827 3er Multipack	60	8	806	matt	15.000	nein	200	80	2.700	2	A+	10	6 70033100

* DimTone: Wie bei einer Glühlampe wird das Licht beim Dimmen wärmer. Die Farbtemperatur verschiebt sich beim Dimmen von 2.700 K (100%) bis auf 2.200 K (ca. 10%)



1
CorePro LEDstick
Stabform

Abmessungen:
Abb. 1) 114,3 x 37,2 mm

Produktbezeichnung	Ersatz für (W)	Leistung (W)	Lichtstrom (lm)	Nutzlebensdauer (h) ¹⁾	Dimmbar	Aus-/Abstrahlwinkel (°)	Ra-Wert	Farbtemperatur (K)	Garantie (Jahre) ³⁾	VE	Abb.	Philips Bestellnr.
Stabform												
CorePro LEDstick 9,5-68W T38 E27 830 matt	68	9,5	950	15.000	nein	120	80	3.000	2	A+	10	1 81451200
CorePro LEDstick 9,5-68W T38 E27 840 matt	75	9,5	10.50	15.000	nein	120	80	4.000	2	A+	10	1 81453600

¹⁾ Nutzlebensdauer: bei noch 70% Lichtstrom/Lichtstärke (L70/B50)

²⁾ Eine aktuelle Liste empfohlener Dimmer und Trafos finden Sie unter www.philips.de/master-led-lampen · www.philips.at/master-led-lampen · www.philips.ch/master-led-lampen

³⁾ Die Garantiebedingungen finden Sie unter www.philips.de/gewahrleistung · www.philips.at/gewahrleistung · www.philips.ch/gewahrleistung

Classic E14 Kerzenlampenform



Produktbezeichnung	Ersatz für (W)	Leistung (W)	Lichtstrom (lm)	Ausführung	Nutzlebensdauer (h) ¹⁾	Dimmbar ²⁾	R _a -Wert	Farbtemperatur (K)	Garantie (Jahre) ³⁾	Energy Class	VE	Abb.	Philips Bestellnr.
Dimmbar mit DimTone*													
Classic LEDcandle 3,5-25W E14 927 B35 klar DimTone IP44	25	3,5	250	klar	15.000	ja	90	2.700-2.200*	2	A*	10	4	77058700
Classic LEDcandle 4,5-40W E14 927 B35 klar DimTone IP44	40	4,5	470	klar	15.000	ja	90	2.700-2.200*	2	A*	10	4	78021000
Classic LEDcandle 4,5-40W E14 927 BA35 klar DimTone IP44	40	4,5	470	klar	15.000	ja	90	2.700-2.200*	2	A*	10	5	77062400
Dimmbar													
Classic LEDcandle 3,5-15W E14 820 B35 gold Vintage DIM	15	3,5	136	gold	15.000	ja	80	2.000	2	A	10	7	68660400
Nicht dimmbar													
Classic LEDcandle 2-25W E14 827 B35 klar IP44	25	2	125	klar	15.000	nein	80	2.700	2	A**	10	1	57407200
Classic LEDcandle 2-25W E14 827 BA35 klar IP44	25	2	250	klar	15.000	nein	80	2.700	2	A**	10	2	57409600
Classic LEDcandle 2-25W E14 827 ST35 klar IP44	25	2	250	klar	15.000	nein	80	2.700	2	A**	10	3	57411900
★ Classic LEDcandle 4,3-40W E14 827 B35 klar IP44	40	4,3	470	klar	15.000	nein	80	2.700	2	A**	10	1	80853500
Classic LEDcandle 6,5-60W E14 827 B35 klar IP44	60	6,5	806	klar	15.000	nein	80	2.700	2	A**	10	1	64912800
Classic LEDcandle 2,2-25W B35 E14 matt IP44	25	2,2	250	matt	15.000	nein	80	2.700	2	A**	10	6	70637400
Classic LEDcandle 4,3-40W B35 E14 matt IP44	40	4,3	470	matt	15.000	nein	80	2.700	2	A**	10	6	70639800
Classic LEDcandle 6,5-60W E14 827 B35 matt IP44	60	6,5	806	matt	15.000	nein	80	2.700	2	A**	10	6	64922700

Classic E14/E27 Tropfenlampenform



Produktbezeichnung	Ersatz für (W)	Leistung (W)	Lichtstrom (lm)	Ausführung	Nutzlebensdauer (h) ¹⁾	Dimmbar ²⁾	R _a -Wert	Farbtemperatur (K)	Garantie (Jahre) ³⁾	Energy Class	VE	Abb.	Philips Bestellnr.
Dimmbar mit DimTone*/Dimmbar													
Classic LEDluster 3,5-15W E14 820 P45 gold Vintage DIM	15	3,5	136	gold	15.000	ja	80	2.000	2	A	10	7	68664200
Classic LEDluster 3,5-15W E27 820 P45 gold Vintage DIM IP44	15	3,5	136	gold	15.000	ja	80	2.000	2	A	10	8	68662800
Classic LEDluster 3,2-25W E14 927 P45 klar DimTone IP44	25	3,2	250	klar	15.000	ja	90	2.700-2.200*	2	A*	10	3	77070900
Classic LEDluster 3,2-25W E27 927 P45 klar DimTone IP44	25	3,2	250	klar	15.000	ja	90	2.700-2.200*	2	A*	10	4	77066200
Classic LEDluster 4,5-40W E14 827 P45 klar DimTone IP44	40	4,5	470	klar	15.000	ja	90	2.700-2.200*	2	A*	10	3	78023400
Classic LEDluster 4,5-40W E27 927 P45 klar DimTone IP44	40	4,5	470	klar	15.000	ja	90	2.700-2.200*	2	A*	10	4	77074700
Nicht dimmbar													
Classic LEDluster 2-25W E14 827 P45 klar IP44	25	2	250	klar	15.000	nein	80	2.700	2	A**	10	1	57413300
Classic LEDluster 2-25W E27 827 P45 klar IP44	25	2	250	klar	15.000	nein	80	2.700	2	A**	10	2	57415700
Classic LEDluster 4,3-40W E14 827 P45 klar IP44	40	4,3	470	klar	15.000	nein	80	2.700	2	A**	10	1	80971600
Classic LEDluster 4,3-40W E27 827 P45 klar IP44	40	4,3	470	klar	15.000	nein	80	2.700	2	A**	10	2	80973000
Classic LEDluster 6,5-60W E14 827 P45 klar IP44	60	6,5	806	klar	15.000	nein	80	2.700	2	A**	10	1	64916600
Classic LEDluster 6,5-60W E27 827 P45 klar IP44	60	6,5	806	klar	15.000	nein	80	2.700	2	A**	10	2	64920300
Classic LEDluster 2,2-25W P45 E14 matt IP44	25	2,2	250	matt	15.000	nein	80	2.700	2	A**	10	5	70641100
Classic LEDluster 2,2-25W P45 E27 matt IP44	25	2,2	250	matt	15.000	nein	80	2.700	2	A**	10	6	70645900
Classic LEDluster 4,3-40W P45 E14 matt IP44	40	4,3	470	matt	15.000	nein	80	2.700	2	A**	10	5	70643500
Classic LEDluster 4,3-40W P45 E27 matt IP44	40	4,3	470	matt	15.000	nein	80	2.700	2	A**	10	6	70647300
Classic LEDluster 6,5-60W E14 827 P45 matt IP44	60	6,5	806	matt	15.000	Nein	80	2.700	2	A**	10	5	64928900
Classic LEDluster 6,5-60W E27 827 P45 matt IP44	60	6,5	806	matt	15.000	Nein	80	2.700	2	A**	10	6	64934000

* DimTone: Wie bei einer Glühlampe wird das Licht beim Dimmen wärmer. Die Farbtemperatur verschiebt sich beim Dimmen von 2.700 K (100%) bis auf 2.200 K (ca. 10%)

Schutzart IP44 (Spritzwassergeschützt): Geeignet für den Einsatz im Außenbereich (bitte beachten Sie, dass Leuchten oder Fassungen von Lichtketten der nötigen Schutzart entsprechen). Ausgenommen sind alle Classic LEDcandles/LEDlusters, bei denen ein Plastikring als Verbindung zwischen Sockel und Glaskolben verbaut ist.

¹⁾ Nutzlebensdauer: bei noch 70% Lichtstrom/Lichtstärke (L70/B50)

²⁾ Eine aktuelle Liste empfohlener Dimmer und Trafos finden Sie unter www.philips.de/master-led-lampen · www.philips.at/master-led-lampen · www.philips.ch/master-led-lampen

³⁾ Die Garantiebedingungen finden Sie unter www.philips.de/gewahrleistung · www.philips.at/gewahrleistung · www.philips.ch/gewahrleistung

E14 Kerzenlampenform



MASTER LEDcandle klar DimTone B38

MASTER LEDcandle klar DimTone BA38

MASTER LEDcandle klar DimTone B40

CorePro LEDcandle matt B35

CorePro LEDcandle klar B35

CorePro LEDcandle matt B38

Produktbezeichnung

Produktbezeichnung	Ersatz für (W)	Leistung (W)	Lichtstrom (lm)	Ausführung	Nutzlebensdauer (h) ¹⁾	Dimmbar ²⁾	R _a -Wert	Farbtemperatur (K)	Garantie (Jahre) ³⁾	Energy Star	VE	Abb.	Philips Bestellnr.
Dimmbar mit DimTone*													
MASTER LEDcandle klar 4-25W 827 E14 B38 DimTone	25	4	250	klar	25.000	ja	80	2.700-2.200*	5	A*	10	1	45368100
MASTER LEDcandle klar 4-25W 827 E14 BA38 DimTone		4	250	klar	25.000	ja	80	2.700-2.200*	5	A*	10	2	45376600
★ MASTER LEDcandle klar 6-40W 827 E14 B38 DimTone	40	6	470	klar	25.000	ja	80	2.700-2.200*	5	A*	10	1	45350600
MASTER LEDcandle klar 6-40W 827 E14 BA38 DimTone		6	470	klar	25.000	ja	80	2.700-2.200*	5	A*	10	2	45354400
MASTER LEDcandle klar 8-60W 827 E14 B40 DimTone	60	8	806	klar	25.000	ja	80	2.700-2.200*	5	A*	10	3	55599600
Nicht dimmbar													
CorePro LEDcandle 4-25W 827 E14 B35 matt	25	4	250	matt	15.000	nein	80	2.700	2	A*	10	4	78701300
CorePro LEDcandle 4-25W 827 E14 B35 klar		4	250	klar	15.000	nein	80	2.700	2	A*	10	5	50757500
★ CorePro LEDcandle 5,5-40W 827 E14 B35 matt	40	5,5	470	matt	15.000	nein	80	2.700	2	A*	10	4	76238600
CorePro LEDcandle 5,5-40W 827 E14 B35 klar		5,5	470	klar	15.000	nein	80	2.700	2	A*	10	5	45479400
CorePro LEDcandle 7-60W 827 E14 B38 matt	60	7	806	matt	15.000	nein	80	2.700	2	A**	10	6	70299400

* DimTone: Wie bei einer Glühlampe wird das Licht beim Dimmen wärmer. Die Farbtemperatur verschiebt sich beim Dimmen von 2.700 K (100%) bis auf 2.200 K (ca. 10%)

E14/E27 Tropfenlampenform



MASTER LEDluster klar DimTone E14

MASTER LEDluster klar DimTone E27

MASTER LEDluster klar DimTone E14

CorePro LEDluster matt NonDim E14

CorePro LEDluster matt NonDim E27

CorePro LEDluster klar NonDim E14

CorePro LEDluster klar NonDim E27

Produktbezeichnung

Produktbezeichnung	Ersatz für (W)	Leistung (W)	Lichtstrom (lm)	Ausführung	Nutzlebensdauer (h) ¹⁾	Dimmbar ²⁾	R _a -Wert	Farbtemperatur (K)	Garantie (Jahre) ³⁾	Energy Star	VE	Abb.	Philips Bestellnr.
Dimmbar mit DimTone*													
MASTER LEDluster klar 4-25W 827 E14 P48 DimTone	25	4	250	klar	25.000	ja	80	2.700-2.200*	5	A*	10	1	45378000
MASTER LEDluster klar 4-25W 827 E27 P48 DimTone		4	250	klar	25.000	ja	80	2.700-2.200*	5	A*	10	2	45380300
MASTER LEDluster klar 6-40W 827 E14 P48 DimTone	40	6	470	klar	25.000	ja	80	2.700-2.200*	5	A*	10	1	45358200
MASTER LEDluster klar 6-40W 827 E27 P48 DimTone		6	470	klar	25.000	ja	80	2.700-2.200*	5	A*	10	2	45360500
MASTER LEDluster klar 8-60W 827 E14 P50 DimTone	60	8	806	klar	25.000	ja	80	2.700-2.200*	5	A*	10	3	58067700
Nicht dimmbar													
CorePro LEDluster 4-25W 827 E14 P45 matt	25	4	250	matt	15.000	nein	80	2.700	2	A*	10	4	78703700
CorePro LEDluster 4-25W 827 E27 P45 matt		4	250	matt	15.000	nein	80	2.700	2	A*	10	5	78705100
CorePro LEDluster 4-25W 827 E14 P45 klar		4	250	klar	15.000	nein	80	2.700	2	A*	10	6	50759900
CorePro LEDluster 4-25W 827 E27 P45 klar		4	250	klar	15.000	nein	80	2.700	2	A*	10	7	50767400
CorePro LEDluster 5,5-40W 827 E14 P45 matt	40	5,5	470	matt	15.000	nein	80	2.700	2	A*	10	4	47489100
CorePro LEDluster 5,5-40W 827 E27 P45 matt		5,5	470	matt	15.000	nein	80	2.700	2	A*	10	5	50765000
CorePro LEDluster 5,5-40W 827 E14 P45 klar		5,5	470	klar	15.000	nein	80	2.700	2	A*	10	6	45483100
CorePro LEDluster 5,5-40W 827 E27 P45 klar		5,5	470	klar	15.000	nein	80	2.700	2	A*	10	7	50763600
CorePro LEDluster 7-60W 827 E14 P48 matt	60	7	806	matt	15.000	nein	80	2.700	2	A**	10	4	70301400
CorePro LEDluster 7-60W 827 E27 P48 matt		7	806	matt	15.000	nein	80	2.700	2	A**	10	5	70303800

* DimTone: Wie bei einer Glühlampe wird das Licht beim Dimmen wärmer. Die Farbtemperatur verschiebt sich beim Dimmen von 2.700 K (100%) bis auf 2.200 K (ca. 10%)

¹⁾ Nutzlebensdauer: bei noch 70% Lichtstrom/Lichtstärke (L70/B50)

²⁾ Eine aktuelle Liste empfohlener Dimmer und Trafos finden Sie unter www.philips.de/master-led-lampen · www.philips.at/master-led-lampen · www.philips.ch/master-led-lampen

³⁾ Die Garantiebedingungen finden Sie unter www.philips.de/gewahrleistung · www.philips.at/gewahrleistung · www.philips.ch/gewahrleistung

E27 Giant Dekorativ



Giant gold G200



Giant gold A160



Giant gold T65






Giant smoky G200



Giant smoky A160



Giant smoky T65

Produktbezeichnung	Ersatz für	Leistung	Lichtstrom	Ausführung	Nutzlebensdauer (h) ¹⁾	Dimmbar ²⁾	R _a -Wert	Farbtemperatur (K)	Garantie (Jahre) ³⁾	VE	Abb.	Philips Bestellnr.
	(W)	(W)	(lm)									
Gold												
Classic LEDbulb Giant 6,5-40W E27 820 G200 gold Dim		6,5	470	gold	15.000	ja	80	2.000	2	A*	2	1 80347900
Classic LEDbulb Giant 6,5-40W E27 820 A160 gold Dim	40	6,5	470	gold	15.000	ja	80	2.000	2	A*	2	2 80349300
Classic LEDbulb Giant 6,5-40W E27 820 T65 gold Dim		6,5	470	gold	15.000	ja	80	2.000	2	A*	2	3 80351600
Modern												
LEDbulb Giant 6,5-25W E27 840 G200 smoky DIM		6,5	270	smoky	15.000	ja	80	4.000	2	A	2	4 81506900
LEDbulb Giant 6,5-25W E27 840 A160 smoky DIM	25	6,5	270	smoky	15.000	ja	80	4.000	2	A	2	5 81510600
LEDbulb Giant 6,5-25W E27 840 T65 smoky DIM		6,5	270	smoky	15.000	ja	80	4.000	2	A	2	6 81512000
Dekorative Kabel mit E27 Fassung (Länge 2 m, kürzbar)												
Cord Vintage E27 rose									2		4	7 62405700
Cord Modern E27 schwarz									2		4	8 16776200
Cord Classic E27 gold									2		4	9 16777900

E27 Giant Dekorativ Spezialform



Heart



Mushroom



Diamond



Giant Diamond



Double Layer



Crystal

Produktbezeichnung	Ersatz für	Leistung	Lichtstrom	Ausführung	Nutzlebensdauer (h) ¹⁾	Dimmbar ²⁾	R _a -Wert	Farbtemperatur (K)	Garantie (Jahre) ³⁾	VE	Abb.	Philips Bestellnr.
	(W)	(W)	(lm)									
Spezialform												
Classic LEDbulb Heart 2,3-12W E27 820 gold	12	2,3	125	gold	15.000	nein	80	2.000	2	A*	4	1 59349000
Classic LEDbulb Mushroom 5-30W E27 820 gold Dim	30	5	350	gold	15.000	ja	80	2.000	2	A*	4	2 59351300
Classic LEDbulb Diamond 5-40W E27 820 klar Dim	40	5	500	klar	15.000	ja	80	2.700	2	A*	4	3 59353700
Classic LEDbulb Giant Diamond 4-35W E27 830 klar DIM	35	4	400	klar	15000	ja	80	3.000	2	A**	2	4 66662000
Classic LEDbulb Double Layer 6,5-25W E27 830 smoky DIM	25	6,5	270	smoky	15000	ja	80	3.000	2	A	2	5 66660600
Classic LEDbulb Crystal 6,5-35W E27 827 smoky DIM	35	6,5	400	smoky	15000	ja	80	2.700	2	A	2	6 66658300

¹⁾ Nutzlebensdauer: bei noch 70% Lichtstrom/Lichtstärke (L70/B50)

²⁾ Eine aktuelle Liste empfohlener Dimmer und Trafos finden Sie unter www.philips.de/master-led-lampen · www.philips.at/master-led-lampen · www.philips.ch/master-led-lampen

³⁾ Die Garantiebedingungen finden Sie unter www.philips.de/gewahrleistung · www.philips.at/gewahrleistung · www.philips.ch/gewahrleistung

CorePro LEDspot E27/E14 Reflektoren



Abmessungen:
 Abb. 1) 65 x 39 mm
 Abb. 2) 84 x 50 mm
 Abb. 3) 84 x 50 mm
 Abb. 4) 102 x 63 mm
 Abb. 5) 112 x 80 mm

Produktbezeichnung	Ersatz für (W)	Leistung (W)	Lichtstrom (lm)	Lichtstärke (cd)	Nutzlebensdauer (h) ¹⁾	Dimmbar ²⁾	Aus-/Abstrahlwinkel (°)	Ra-Wert	Farbtemperatur (K)	Garantie (Jahre) ³⁾	Energy Star	VE	Abb.	Philips Bestellnr.
CorePro LEDspot 1,8-30W 827 R39 E14 36°	30	1,8	190	250	15.000	nein	36	80	2.700	2	A**	6	1	81171900
CorePro LEDspot 2,8-40W 827 R50 E14 36°	40	2,8	255	400	15.000	nein	36	80	2.700	2	A**	6	2	81175700
CorePro LEDspot 4,3-60W 827 R50 E14 36° DIM	60	4,3	390	550	15.000	ja	36	80	2.700	2	A*	6	3	81177100
CorePro LEDspot 3-40W 827 R63 E27 36°	40	3	255	400	15.000	nein	36	80	2.700	2	A*	6	4	81179500
CorePro LEDspot 4,5-60W 827 R63 E27 36° DIM	60	4,5	410	620	15.000	ja	36	80	2.700	2	A*	6	4	81181800
CorePro LEDspot 4-60W 827 R80 E27 36°	60	4	410	620	15.000	nein	36	80	2.700	2	A*	6	5	81183200
CorePro LEDspot 8-100W 827 R80 E27 36°	100	8	735	1.100	15.000	nein	36	80	2.700	2	A*	6	5	81185600

MASTER LEDspot PAR E27 Reflektoren



Abmessungen:
 Abb. 1) 85 x 64 mm
 Abb. 2) 86 x 95 mm
 Abb. 3) 134 x 122 mm

Produktbezeichnung	Ersatz für (W)	Leistung (W)	Lichtstrom (lm)	Lichtstärke (cd)	Nutzlebensdauer (h) ¹⁾	Dimmbar ²⁾	Aus-/Abstrahlwinkel (°)	Ra-Wert	Farbtemperatur (K)	Garantie (Jahre) ³⁾	Energy Star	VE	Abb.	Philips Bestellnr.
MASTER LEDspot PAR20 6-50W 827 E27 25° DIM	50	6	500	1.500	25.000	ja	25	80	2.700	5	A*	6	1	76846100
MASTER LEDspot PAR20 6-50W 830 E27 25° DIM		6	515	1.500	25.000	ja	25	80	3.000	5	A*	6	1	76848500
MASTER LEDspot PAR20 6-50W 840 E27 25° DIM		6	540	1.500	25.000	ja	25	80	4.000	5	A*	6	1	76850800
MASTER LEDspot PAR20 6-50W 827 E27 40° DIM		6	500	800	25.000	ja	40	80	2.700	5	A*	6	1	76852200
MASTER LEDspot PAR20 6-50W 830 E27 40° DIM		6	515	800	25.000	ja	40	80	3.000	5	A*	6	1	76854600
MASTER LEDspot PAR20 6-50W 840 E27 40° DIM		6	540	800	25.000	ja	40	80	4.000	5	A*	6	1	76856000
MASTER LEDspot PAR30S 9,5-75W 827 E27 25° DIM	75	9,5	740	3.500	25.000	ja	25	80	2.700	5	A*	6	2	76860700
MASTER LEDspot PAR30S 9,5-75W 830 E27 25° DIM		9,5	760	3.500	25.000	ja	25	80	3.000	5	A*	6	2	76862100
MASTER LEDspot PAR30S 9,5-75W 840 E27 25° DIM		9,5	820	3.500	25.000	ja	25	80	4.000	5	A*	6	2	76864500
★ MASTER LEDspot PAR38 9-60W 827 E27 25°	60	9	750	1.800	15.000	nein	25	80	2.700	5	A*	6	3	71456000
MASTER LEDspot PAR38 13-100W 827 E27 25° DIM IP66	100	13	875	4.000	25.000	ja	25	80	2.700	5	A*	6	3	76870600

MR11 GU4.0 Niedervoltreflektoren



Abmessungen:
 Abb. 1) 37,5 x 35,0 mm
 Abb. 2) 37,5 x 35,0 mm

Produktbezeichnung	Ersatz für (W)	Leistung (W)	Lichtstrom (lm)	Lichtstärke (cd)	Nutzlebensdauer (h) ¹⁾	Dimmbar ²⁾	Aus-/Abstrahlwinkel (°)	Ra-Wert	Farbtemperatur (K)	Garantie (Jahre) ³⁾	Energy Star	VE	Abb.	Philips Bestellnr.
MASTER LEDspot 3,5-20W 827 GU4.0 MR11 24°	20	3,5	200	1.000	40.000	nein	24	80	2.700	5	A*	12	1	41019600
CorePro LEDspot 2,3-20W GU4.0 MR11 827 36°		2,3	184	400	25.000	nein	36	80	2.700	2	A**	12	2	65948600

¹⁾ Nutzlebensdauer: bei noch 70% Lichtstrom/Lichtstärke (L70/B50)

²⁾ Eine aktuelle Liste empfohlener Dimmer und Trafos finden Sie unter www.philips.de/master-led-lampen · www.philips.at/master-led-lampen · www.philips.ch/master-led-lampen

³⁾ Die Garantiebedingungen finden Sie unter www.philips.de/gewahrleistung · www.philips.at/gewahrleistung · www.philips.ch/gewahrleistung

G4 Capsules Niedervoltstiftsockellampen



CorePro LEDcapsule 1/1,8W CorePro LEDcapsule 2,1/2,7W

Abmessungen:
Abb. 1) 35,0 x 13,0 mm
Abb. 2) 40,0 x 15,0 mm

Produktbezeichnung	Ersatz für (W)	Leistung (W)	Lichtstrom (lm)	Nutzlebensdauer (h) ¹⁾	Dimmbar ²⁾	Ra-Wert	Farbtemperatur (K)	Garantie (Jahre) ³⁾	Energy Class	VE	Abb.	Philips Bestellnr.
Dimmbar												
CorePro LEDcapsule 2,1-20W G4 827 DIM	20	2,1	210	15.000	ja	80	2.700	2	A++	12	1	76753200
Nicht dimmbar												
CorePro LEDcapsule 1-10W G4 827	10	1	115	15.000	nein	80	2.700	2	A++	12	2	76761700
CorePro LEDcapsule 1,8-20W G4 827	20	1,8	205	15.000	nein	80	2.700	2	A++	12	3	76765500
CorePro LEDcapsule 2,7-28W G4 827	28	2,7	315	15.000	nein	80	2.700	2	A++	12	4	76775400

Zum Betrieb an vielen handelsüblichen elektronischen und magnetischen NV-Halogentransformatoren - Empfehlung: Philips Primaline²⁾

GY6,35 Capsules Niedervoltstiftsockellampen



CorePro LEDcapsule 1,8 W

Abmessungen:
Abb. 1) 35 x 13 mm

Produktbezeichnung	Ersatz für (W)	Leistung (W)	Lichtstrom (lm)	Nutzlebensdauer (h) ¹⁾	Dimmbar ²⁾	Ra-Wert	Farbtemperatur (K)	Garantie (Jahre) ³⁾	Energy Class	VE	Abb.	Philips Bestellnr.
Nicht Dimmbar												
CorePro LEDcapsule 1,8-20W GY6.35 827	20	1,8	205	15.000	nein	80	2.700	2	A++	12	1	76779200

G9 Capsules Hochvoltstiftsockellampen



CorePro LEDcapsule 2-25W Glas CorePro LEDcapsule 3,5-40W Glas
CorePro LEDcapsule 2,6-25 W Dim CorePro LEDcapsule 4,8-60 W

Abmessungen:
Abb. 1) 50,0 x 13,5 mm
Abb. 2) 60,0 x 14,5 mm
Abb. 3) 52,0 x 15,0 mm
Abb. 4) 60,0 x 19,0 mm

Produktbezeichnung	Ersatz für (W)	Leistung (W)	Lichtstrom (lm)	Nutzlebensdauer (h) ¹⁾	Dimmbar ²⁾	Ra-Wert	Farbtemperatur (K)	Garantie (Jahre) ³⁾	Energy Class	VE	Abb.	Philips Bestellnr.
Dimmbar												
CorePro LEDcapsule 2,6-25W G9 827 DIM	25	2,6	300	15.000	ja	80	2.700	2	A++	12	3	76669600
Nicht dimmbar												
CorePro LEDcapsule 2-25W G9 827 Glas	25	2	220	10.000	nein	80	2.700	2	A++	12	1	73500500
CorePro LEDcapsule 3,5-40W G9 827 Glas	40	3,5	400	10.000	nein	80	2.700	2	A++	12	2	73506700
CorePro LEDcapsule 4,8-60W G9 827	60	4,8	570	15.000	nein	80	2.700	2	A++	12	4	65780200

¹⁾ Nutzlebensdauer: bei noch 70% Lichtstrom/Lichtstärke (L70/B50)

²⁾ Eine aktuelle Liste empfohlener Dimmer und Trafos finden Sie unter www.philips.de/master-led-lampen · www.philips.at/master-led-lampen · www.philips.ch/master-led-lampen

³⁾ Die Garantiebedingungen finden Sie unter www.philips.de/gewahrleistung · www.philips.at/gewahrleistung · www.philips.ch/gewahrleistung

R7S Hochvoltstablampen



1

CorePro LEDlinear R7S
78 mm



2

CorePro LEDlinear R7S 78mm Glas



3

CorePro LEDlinear R7S
118mm Glas



4

CorePro LEDlinear R7S
118 mm DIM 14-120 W



5

CorePro LEDlinear R7S
118 mm DIM 17,5-150 W

Abmessungen:

Abb. 1) 78,0 x 29,0 mm

Abb. 2) 78,0 x 14,5 mm

Abb. 3) 118,0 x 13,5 mm

Abb. 4) 118,0 x 29,0 mm

Abb. 5) 118,0 x 42,0 mm

Produktbezeichnung	Ersatz für (W)	Leistung (W)	Lichtstrom (lm)	Nutzlebensdauer (h) ¹⁾	Dimmbar ²⁾	Aus-/Abstrahlwinkel (°)	R _a -Wert	Farbtemperatur (K)	Garantie (Jahre) ³⁾	Energy Star	VE	Abb.	Philips Bestellnr.
Dimmbar													
★ CorePro LEDlinear R7S 118mm 14-100W 830 DIM	100	14	1.600	15.000	ja	300	80	3.000	2	A*	10	4	57879700
CorePro LEDlinear R7S 118mm 14-120W 830 DIM	120	14	2.000	15.000	ja	300	80	3.000	2	A**	10	4	71400300
CorePro LEDlinear R7S 118mm 14-120W 840 DIM	120	14	2.000	15.000	ja	300	80	4.000	2	A**	10	4	71406500
CorePro LEDlinear R7S 118mm 17,5-150W 830 DIM	150	17,5	2.460	15.000	ja	300	80	3.000	2	A**	10	5	64673800
Nicht dimmbar													
CorePro LEDlinear R7S 78mm 4-40W 830 Glas	40	4	475	10.000	nein	300	80	3.000	2	A**	10	2	73512800
CorePro LEDlinear R7S 78mm 7,5-60W 830	60	7,5	950	15.000	nein	300	80	3.000	2	A**	10	1	71394500
CorePro LEDlinear R7S 118mm 8,1-60W 830 Glas	60	8,1	900	10.000	nein	300	80	3.000	2	A*	10	3	73516600

PhilineaLED S14S



1

PhilineaLED S14S 2,2W



2

PhilineaLED S14S 3,5W

Produktbezeichnung	Länge wie Philinea konv. (W)	Leistung (W)	Lichtstrom (lm)	Nutzlebensdauer (h) ¹⁾	Dimmbar ²⁾	Aus/Abstrahlwinkel (°)	R _a -Wert	Farbtemperatur (K)	Garantie (Jahre) ³⁾	Energy Star	VE	Abb.	Philips Bestellnr.
PhilineaLED 2,2W 300mm 827 S14S	35	2,2	250	15.000	nein	140	83	2.700	2	A*	4	1	26356700
PhilineaLED 3,5W 500mm 827 S14S	60	3,5	375	15.000	nein	140	83	2.700	2	A*	4	2	26358100

AR111 Spots G53 Niedervoltreflektoren



MASTER LEDspot AR111
11W/15W/20W

Produktbezeichnung	Ersatz für (W)	Leistung (W)	Lichtstrom (lm)	Lichtstärke (cd)	Nutzlebensdauer (h) ¹⁾	Dimmbar ²⁾	Aus-/Abstrahlwinkel (°)	R _a -Wert	Farbtemperatur (K)	Garantie (Jahre) ³⁾	Energy Star	VE	Philips Bestellnr.
MASTER LEDspot ExpertColor 11-50W 927 AR111 8° DIM	50	11	600	8.000	40.000	ja	8	97	2.700	5	A	6	68706900
MASTER LEDspot ExpertColor 11-50W 930 AR111 8° DIM	50	11	620	8.000	40.000	ja	8	97	3.000	5	A	6	69103500
MASTER LEDspot ExpertColor 11-50W 927 AR111 24° DIM	50	11	600	3.000	40.000	ja	24	97	2.700	5	A	6	68692500
MASTER LEDspot ExpertColor 11-50W 930 AR111 24° DIM	50	11	620	3.000	40.000	ja	24	97	3.000	5	A	6	69101100
MASTER LEDspot ExpertColor 11-50W 927 AR111 40° DIM	50	11	600	1.300	40.000	ja	40	97	2.700	5	A	6	68694900
MASTER LEDspot ExpertColor 11-50W 930 AR111 40° DIM	50	11	620	1.300	40.000	ja	40	97	3.000	5	A	6	68696300
MASTER LEDspot ExpertColor 15-75W 927 AR111 24° DIM	75	15	830	3.500	40.000	ja	24	97	2.700	5	A	6	68698700
MASTER LEDspot ExpertColor 15-75W 930 AR111 24° DIM	75	15	850	3.500	40.000	ja	24	97	3.000	5	A	6	68700700
MASTER LEDspot ExpertColor 15-75W 940 AR111 24° DIM	75	15	950	4.000	40.000	ja	24	97	4.000	5	A	6	68708300
MASTER LEDspot ExpertColor 15-75W 927 AR111 40° DIM	75	15	850	1.400	40.000	ja	40	97	2.700	5	A	6	68702100
MASTER LEDspot ExpertColor 15-75W 930 AR111 40° DIM	75	15	870	1.400	40.000	ja	40	97	3.000	5	A	6	68704500
MASTER LEDspot ExpertColor 15-75W 940 AR111 40° DIM	75	15	980	1.600	40.000	ja	40	97	4.000	5	A	6	68710600
MASTER LEDspot 20-100W 927 AR111 24° DIM	100	20	1.160	3.800	25.000	ja	24	91	2.700	5	A	6	70511400
MASTER LEDspot 20-100W 930 AR111 24° DIM	100	20	1.200	3.800	25.000	ja	24	91	3.000	5	A	6	70515200
MASTER LEDspot 20-100W 940 AR111 24° DIM	100	20	1.250	4.000	25.000	ja	24	91	4.000	5	A	6	70519000
MASTER LEDspot 20-100W 927 AR111 40° DIM	100	20	1.160	1.800	25.000	ja	40	91	2.700	5	A	6	70513800
MASTER LEDspot 20-100W 930 AR111 40° DIM	100	20	1.200	1.800	25.000	ja	40	91	3.000	5	A	6	70517600
MASTER LEDspot 20-100W 940 AR111 40° DIM	100	20	1.250	2.000	25.000	ja	40	91	4.000	5	A	6	70521300

Zum Betrieb an vielen handelsüblichen elektronischen NV-Halogentransformatoren – Empfehlung: Philips Primaline²⁾

¹⁾ Nutzlebensdauer: bei noch 70% Lichtstrom/Lichtstärke (L70/B50)

²⁾ Eine aktuelle Liste empfohlener Dimmer und Trafos finden Sie unter www.philips.de/master-led-lampen · www.philips.at/master-led-lampen · www.philips.ch/master-led-lampen

³⁾ Die Garantiebedingungen finden Sie unter www.philips.de/gewahrleistung · www.philips.at/gewahrleistung · www.philips.ch/gewahrleistung

TrueForce Road LED SON-T



Retrofit für SON-T

- Nahezu identische Lichtverteilungskurve wie bei herkömmlichen SON-T/NAV-T Lampen
- Idealer Retrofitersatz: Kein Umverdrahten, Betrieb am KVG/VVG (inkl. Zündgerät)
- Höheres Sicherheitsempfinden auf Straßen und Wegen – dank Farbtemperatur von 3.000 oder 4.000 Kelvin
- Hocheffizient mit bis zu 176 lm/W und bis zu 55% Energieersparnis
- 230V-Variante: zusätzliche Energieersparnisse durch Überbrückung des KVG/VVG und Zündgeräts
- 6kV Überspannungsschutz und passives Wärmemanagement
- Schutzart IP40
- Ideal geeignet für Kofferleuchten (o.ä.) mit SON-T
- Nur für horizontale Brennlagen ($\pm 15^\circ$) geeignet

Abmessungen:
Abb. 1) 200 x 61 mm
Abb. 2) 262 x 71 mm
Abb. 3) 262 x 71 mm

Produktbezeichnung	Betrieb am folgenden Vorschaltgerät	Alternative für SON-T (W)	Leistung (W)	Lichtstrom (lm)	Nutzlebensdauer (h) ¹⁾	Dimmbar ²⁾	Ra-Wert	Farbtemperatur (K)	Garantie (Jahre) ³⁾		VE	Abb.	Philips Bestellnr.	
KVG/VVG														
TrueForce LED SON-T 40-25W E27 730	KVG/VVG	50	25	4.000	50.000	nein	70	3.000	5	A**	6	1	63251900	
TrueForce LED SON-T 42-25W E27 740			25	4.200	50.000	nein	70	4.000	5	A**	6	1	63253300	
TrueForce LED SON-T 55-35W E27 730		70	35	55	5.500	50.000	nein	70	3.000	5	A**	6	1	81115300
TrueForce LED SON-T 60-35W E27 740				55	6.000	50.000	nein	70	4.000	5	A**	6	1	81117700
TrueForce LED SON-T 84-55W E40 730		100	55	84	8.400	50.000	nein	70	3.000	5	A**	6	2	63904400
TrueForce LED SON-T 90-55W E40 740				84	9.000	50.000	nein	70	4.000	5	A**	6	2	63906800
TrueForce LED SON-T 112-68W E40 730		150	68	112	11.200	50.000	nein	70	3.000	5	A**	6	3	63908200
TrueForce LED SON-T 120-68W E40 740				112	12.000	50.000	nein	70	4.000	5	A**	6	3	63910500
220-240V Netzspannung														
TrueForce LED SON-T 55-35W E27 730 230V NEU		220-240	70	35	5.500	50.000	nein	70	3.000	5	A**	6	1	67483000
TrueForce LED SON-T 60-35W E27 740 230V NEU	35			6.000	50.000	nein	70	4.000	5	A**	6	1	67485400	
TrueForce LED SON-T 84-55W E40 730 230V NEU	100		55	84	8.400	50.000	nein	70	3.000	5	A**	6	2	67477900
TrueForce LED SON-T 90-55W E40 740 230V NEU				84	9.000	50.000	nein	70	4.000	5	A**	6	2	67479300

TrueForce Urban LED HPL



Retrofit für Außenbeleuchtung

- Klein, leicht und lichtstark: idealer HPL/HQL und SON/NAV Retrofitersatz für die Außenbeleuchtung
- Plug & Play: Für den Betrieb am KVG und den direkten Betrieb an 220-240V geeignet
- Geeignet für vertikale und horizontale Brennlagen (horizontal sofern die Leuchte über eine Wanne verfügt)
- Einfacher Austausch dank E27/E40 Sockel und kleiner Abmessungen
- Hocheffizient mit bis zu 143 lm/W und bis zu 79% Energieersparnis
- 6kV Überspannungsschutz und passives Wärmemanagement
- Schutzart IP65

Abmessungen:
Abb. 1) 178 x 75 mm
Abb. 2) 178 x 84 mm
Abb. 3) 191 x 84 mm

Produktbezeichnung	Betrieb am folgenden Vorschaltgerät	Alternative für HPL (W)	Leistung (W)	Lichtstrom (lm)	Nutzlebensdauer (h) ¹⁾	Dimmbar ²⁾	Ra-Wert	Farbtemperatur (K)	Garantie (Jahre) ³⁾		VE	Abb.	Philips Bestellnr.	
TrueForce LED HPL 28-21W E27 830 matt	KVG/VVG* 230V	80	21	2.850	50.000	nein	80	3.000	5	A**	6	1	63814600	
TrueForce LED HPL 30-21W E27 840 matt			21	3.000	50.000	nein	80	4.000	5	A**	6	1	63816000	
TrueForce LED HPL 38-28W E27 830 matt		125	28	38	3.800	50.000	nein	80	3.000	5	A**	6	1	63818400
TrueForce LED HPL 40-28W E27 840 matt				38	4.000	50.000	nein	80	4.000	5	A**	6	1	63820700
TrueForce LED HPL 57-42W E27 830 matt		125	42	57	5.700	50.000	nein	80	3.000	5	A**	6	2	63822100
TrueForce LED HPL 60-42W E27 840 matt				57	6.000	50.000	nein	80	4.000	5	A**	6	2	63824500
TrueForce LED HPL 57-42W E40 830 matt		200	42	57	5.700	50.000	nein	80	3.000	5	A**	6	3	63826900
TrueForce LED HPL 60-42W E40 840 matt				57	6.000	50.000	nein	80	4.000	5	A**	6	3	63828300

* Beim Betrieb am magnetischen Vorschaltgerät verringert sich der Leistungsfaktor (λ) auf $<0,5$

¹⁾ Nutzlebensdauer: bei noch 70% Lichtstrom/Lichtstärke (L70/B50)

²⁾ Die Garantiebedingungen finden Sie unter www.philips.de/gewahrleistung • www.philips.at/gewahrleistung • www.philips.ch/gewahrleistung

TrueForce Core LED HPL



Einstiegssegment

- Preiskracher als HPL/HQL, SON/NAV, HPI/HQI Ersatz
- Betrieb direkt am KVG/VVG und 230V Netzspannung
- Fast identische Bauform und im matten Glaskolben wie konv. HPL/HQL
- Geringes Gewicht (50|80W: 130 g, 125W: 210 g)
- 300° Ausstrahlwinkel
- 2kV Überspannungsschutz und passives Wärmemanagement
- Schutzart IP65, ideal für die Außen- und Innenbeleuchtung
- Geeignet für vertikale und horizontale Brennlagen

Abmessungen:
Abb. 1) 180 x 75 mm
Abb. 2) 245 x 90 mm
Abb. 3) 230 x 90 mm

Produktbezeichnung	Betrieb direkt an Netzspannung	Alternative für HPL (W)	Leistung (W)	Lichtstrom (lm)	Nutzlebensdauer (h) ¹⁾	Dimmbar	R _a -Wert	Farbtemperatur (K)	Garantie (Jahre) ²⁾		VE	Abb.	Philips Bestellnr.
TrueForce Core LED HPL 20-13W E27 830 matt Glas	KVG/VVG* 230V	50	13	2.000	25.000	nein	80	3.000	2	A ⁺⁺	6	1	75025100
TrueForce Core LED HPL 20-13W E27 840 matt Glas			13	2.000	25.000	nein	80	4.000	2	A ⁺⁺	6	1	75027500
TrueForce Core LED HPL 30-18W E27 830 matt Glas		80	18	3.000	25.000	nein	80	3.000	2	A ⁺⁺	6	1	75029900
TrueForce Core LED HPL 30-18W E27 840 matt Glas			18	3.000	25.000	nein	80	4.000	2	A ⁺⁺	6	1	75031200
TrueForce Core LED HPL 40-26W E27 830 matt Glas		125	26	4.000	25.000	nein	80	3.000	2	A ⁺⁺	6	2	75033600
TrueForce Core LED HPL 40-26W E27 840 matt Glas			26	4.000	25.000	nein	80	4.000	2	A ⁺⁺	6	2	75035000
TrueForce Core LED HPL 55-36W E27 830 matt Glas NEU		125	36	5.500	25.000	nein	80	3.000	2	A ⁺⁺	6	2	29927600
TrueForce Core LED HPL 60-36W E27 840 matt Glas NEU			36	6.000	25.000	nein	80	4.000	2	A ⁺⁺	6	2	29929000
TrueForce Core LED HPL 55-36W E40 830 matt Glas NEU		125	36	5.500	25.000	nein	80	3.000	2	A ⁺⁺	6	3	29931300
TrueForce Core LED HPL 60-36W E40 840 matt Glas NEU			36	6.000	25.000	nein	80	4.000	2	A ⁺⁺	6	3	29933700

* Bestehende Zündgeräte müssen vor der Installation aus dem Stromkreis entfernt werden. Beim Betrieb am magnetischen Vorschaltgerät mit Kondensator verringert sich der Leistungsfaktor (λ) auf <0,9

TrueForce Highbay LED HPI



Retrofit für Hallenleuchten

- Echte Retrofitalternative: Ersatz für 250 und 400 W SON/HPI/HPL in konventionellen Hallenleuchten
- Universal einsetzbar - Betrieb am bestehenden KVG/VVG (auch mit Zündgerät) oder an 220-240V Netzspannung
- 2 Optiken: breitstrahlend (120°) und tiefstrahlend (60°) für hohe Montagehöhen
- Gewicht 1,2 kg
- Schutzart IP40 (trockene, saubere Umgebung)
- Ideal geeignet für Industrie, Lager- und Kühlhäuser und Supermärkte
- Gutes Thermomanagement - auch in geschlossenen Leuchten

Abmessungen:
Abb. 1) 290 x 250 mm

Produktbezeichnung	Betrieb am folgenden Vorschaltgerät	Alternative für HPI (W)	Leistung (W)	Lichtstrom (lm)	Nutzlebensdauer (h) ¹⁾	Dimmbar	R _a -Wert	Farbtemperatur (K)	Garantie (Jahre) ²⁾		VE	Abb.	Philips Bestellnr.
KVG/VVG & 220 - 240V Netzspannung													
TrueForce LED HPI 110-95W E40 840 60°	KVG/VVG/230V	250	95	13.000	50.000	nein	80	4.000	5	A ⁺	2	1	75367200
TrueForce LED HPI 110-95W E40 840 120°			95	13.000	50.000	nein	80	4.000	5	A ⁺	2	1	75369600
TrueForce LED HPI 200-140W E40 840 60°		400	140	20.000	50.000	nein	80	4.000	5	A ⁺	2	1	75371900
TrueForce LED HPI 200-140W E40 840 120°			140	20.000	50.000	nein	80	4.000	5	A ⁺	2	1	75373300

¹⁾ Nutzlebensdauer: bei noch 70% Lichtstrom/Lichtstärke (L70/B50)

²⁾ Die Garantiebedingungen finden Sie unter www.philips.de/gewahrleistung • www.philips.at/gewahrleistung • www.philips.ch/gewahrleistung

PL-C LED 2Pin & 4Pin



CorePro LED PL-C
2 Pin 4,5W



CorePro LED PL-C
2 Pin 6,5W



CorePro LED PL-C
2 Pin 8,5W



CorePro LED PL-C
4 Pin 4,5W



CorePro LED PL-C
4 Pin 6,5W



CorePro LED PL-C
4 Pin 9W

Produktbezeichnung	Betrieb am folgenden Vorschaltgerät	Länge wie PL-C (W)	Leistung (W)	Lichtstrom (lm)	Nutzlebensdauer (h) ¹⁾	Aus-/Abstrahlwinkel (°)	Ra-Wert	Farbtemperatur (K)	Garantie (Jahre) ³⁾		VE	Abb.	Philips Bestellnr.
CorePro LED PL-C 2 Pin (KVG/VVG)													
CorePro LED PLC 4,5W 830 2P G24d-1	KVG/ VVG	13	4,5	475	30.000	120	83	3.000	3	A ⁺⁺	10	1	70659600
CorePro LED PLC 4,5W 840 2P G24d-1	KVG/ VVG	13	4,5	500	30.000	120	83	4.000	3	A ⁺⁺	10	1	70661900
CorePro LED PLC 6,5W 830 2P G24d-2	KVG/VVG	18	6,5	600	30.000	120	83	3.000	3	A ⁺	10	2	54127200
★ CorePro LED PLC 6,5W 840 2P G24d-2	KVG/VVG	18	6,5	650	30.000	120	83	4.000	3	A ⁺	10	2	54129600
CorePro LED PLC 8,5W 830 2P G24d-3	KVG/VVG	26	8,5	900	30.000	120	83	3.000	3	A ⁺	10	3	54123400
★ CorePro LED PLC 8,5W 840 2P G24d-3	KVG/VVG	26	8,5	950	30.000	120	83	4.000	3	A ⁺	10	3	54125800
CorePro LED PL-C 4 Pin (EVG)													
CorePro LED PLC 4,5W 830 4P G24q-1	EVG*	13	4,5	475	30.000	120	83	3.000	3	A ⁺	10	4	70663300
CorePro LED PLC 4,5W 840 4P G24q-1	EVG*	13	4,5	500	30.000	120	83	4.000	3	A ⁺	10	4	70665700
CorePro LED PLC 6,5W 830 4P G24q-2	EVG*	18	6,5	600	30.000	120	83	4.000	3	A ⁺	10	5	54119700
★ CorePro LED PLC 6,5W 840 4P G24q-2	EVG*	18	6,5	650	30.000	120	83	3.000	3	A ⁺	10	5	54121000
CorePro LED PLC 9,0W 830 4P G24q-3	EVG*	26	9	900	30.000	120	83	3.000	3	A ⁺	10	6	54115900
★ CorePro LED PLC 9,0W 840 4P G24q-3	EVG*	26	9	950	30.000	120	83	4.000	3	A ⁺	10	6	54117300

TL-E LED 4Pin



CorePro LED TLE
Circular

Produktbezeichnung	Betrieb am folgenden Vorschaltgerät	Länge wie TL-E (W)	Leistung (W)	Lichtstrom (lm)	Nutzlebensdauer (h) ¹⁾	Aus-/Abstrahlwinkel (°)	Ra-Wert	Farbtemperatur (K)	Garantie (Jahre) ³⁾		VE	Abb.	Philips Bestellnr.
4 Pin (KVG/VVG)													
CorePro LED TLE Circular 20W 840 G10q KVG/VVG	KVG/VVG	32	20	2.100	30.000	120	80	4.000	2	A ⁺	20	1	66042000
CorePro LED TLE Circular 20W 865 G10q KVG/VVG	KVG/VVG	32	20	2.100	30.000	120	80	6.500	2	A ⁺	20	1	66044400

¹⁾ Nutzlebensdauer: bei noch 70% Lichtstrom/Lichtstärke (L70/B50)

²⁾ Eine aktuelle Liste empfohlener Dimmer und Trafos finden Sie unter www.philips.de/master-led-lampen · www.philips.at/master-led-lampen · www.philips.ch/master-led-lampen

³⁾ Die Garantiebedingungen finden Sie unter www.philips.de/gewaehrleistung · www.philips.at/gewaehrleistung · www.philips.ch/gewaehrleistung

⁴⁾ Rotierende Endkappen einstellbar auf 0°/ 22,5°/ 45°/ 67,5°/ 90°

Beim Wechsel auf PL-C/TL-E LED muss überprüft werden, ob die in den Vorschriften geforderten Beleuchtungsstärken eingehalten werden. Wir weisen darauf hin, dass die Gesamtenergieeffizienz und Lichtverteilung einer Anlage von der Bauart der Anlage bestimmt werden.

* Die CorePro PL-C LED (4 Pin) ist mit gängigen EVGs von Markenherstellern kompatibel.

Wichtig: Bitte prüfen Sie vor Installation, ob das bestehende EVG kompatibel ist.

Eine Liste getesteter und freigegebener EVGs finden Sie unter

www.philips.de/LEDtube · www.philips.at/LEDtube · www.philips.ch/LEDtube

Die o.g. CorePro PL-C/TL-E LED sind nicht dimmbar; ausgelegt für einen Schaltzyklus von 50.000x;

Ein Ersatz-Starter ist jeweils in der Handelsverpackung der TL-E LED enthalten.

Die TL-E LED für KVG/VVG können auch an 230V betrieben werden.

* **Kompatibilitätsliste**
(getestete und freigegebene EVGs)

Auch online zu finden unter:

www.philips.de/LEDtube

www.philips.at/LEDtube

www.philips.ch/LEDtube

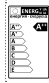


PL-S LED 2Pin



1

CorePro LED PLS
2 Pin

Produktbezeichnung	Betrieb am folgenden Vorschaltgerät	Länge wie PL-S (W)	Leistung (W)	Lichtstrom (lm)	Nutzlebensdauer (h) ¹⁾	Aus-/Abstrahlwinkel (°)	R _a -Wert	Farbtemperatur (K)	Rotierende Endkappen ⁴⁾	Garantie (Jahre) ³⁾		VE	Abb.	Philips Bestellnr.
2 Pin (KVG/VVG)														
CorePro LED PLS 5W 830 2P G23	KVG/VVG	9/11	5	520	30.000	120	82	3.000	nein	3	A*	20	1	59666800
CorePro LED PLS 5W 840 2P G23	KVG/VVG		5	550	30.000	120	82	4.000	nein	3	A*	20	1	59668200

PL-L LED 4Pin



1

CorePro LED PLL
4 Pin



* Kompatibilitätsliste
(getestete und freigegebene EVGs)

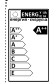
Auch online zu finden unter:

www.philips.de/LEDtube

www.philips.at/LEDtube

www.philips.ch/LEDtube



Produktbezeichnung	Betrieb am folgenden Vorschaltgerät	Länge wie PL-L (W)	Leistung (W)	Lichtstrom (lm)	Nutzlebensdauer (h) ¹⁾	Aus-/Abstrahlwinkel (°)	R _a -Wert	Farbtemperatur (K)	Rotierende Endkappen ⁴⁾	Garantie (Jahre) ³⁾		VE	Abb.	Philips Bestellnr.
4 Pin (EVG)														
CorePro LED PLL HF 16,5W 830 4P 2G11	EVG*		16,5	2.000	30.000	120	83	3.000	nein	3	A*	10	1	73966200
CorePro LED PLL HF 16,5W 840 4P 2G11	EVG*	36	16,5	2.100	30.000	120	83	4.000	nein	3	A*	10	1	73974700
CorePro LED PLL HF 16,5W 865 4P 2G11	EVG*		16,5	2.100	30.000	120	83	6.500	nein	3	A*	10	1	73976100
CorePro LED PLL HF 24W 830 4P 2G11	EVG*		24	3.200	30.000	240	83	3.000	nein	3	A*	10	1	82839700
★ CorePro LED PLL HF 24W 840 4P 2G11	EVG*	55	24	3.400	30.000	240	83	4.000	nein	3	A*	10	1	82841000
CorePro LED PLL HF 24W 865 4P 2G11	NEU EVG*		24	3.400	30.000	120	83	6.500	nein	3	A*	10	1	82843400

¹⁾ Nutzlebensdauer: bei noch 70% Lichtstrom/Lichtstärke (L70/B50)

²⁾ Eine aktuelle Liste empfohlener Dimmer und Trafos finden Sie unter www.philips.de/master-led-lampen · www.philips.at/master-led-lampen · www.philips.ch/master-led-lampen

³⁾ Die Garantiebedingungen finden Sie unter www.philips.de/gewaehrleistung · www.philips.at/gewaehrleistung · www.philips.ch/gewaehrleistung

⁴⁾ Rotierende Endkappen einstellbar auf 0° / 22,5° / 45° / 67,5° / 90°

Beim Wechsel auf PL-S/PL-L LED muss überprüft werden, ob die in den Vorschriften geforderten Beleuchtungsstärken eingehalten werden. Wir weisen darauf hin, dass die Gesamtenergieeffizienz und Lichtverteilung einer Anlage von der Bauart der Anlage bestimmt werden.

* Die CorePro PL-L LED (4 Pin) ist mit gängigen EVGs von Markenherstellern kompatibel.

Wichtig: Bitte prüfen Sie vor Installation, ob das bestehende EVG kompatibel ist.

Eine Liste getesteter und freigegebener EVGs finden Sie unter

www.philips.de/LEDtube · www.philips.at/LEDtube · www.philips.ch/LEDtube

Die o.g. CorePro PL-S/PL-L LED sind nicht dimmbar; ausgelegt für einen Schaltzyklus von 50.000x; Nicht geeignet für vertikale Brennstellungen.

Wackelkontakt oder superexakt?

Echte Profis setzen auf **Philips LED-Technologie**

Von Experten entwickelt. Für Profis gemacht:

Die effiziente und sichere Austauschlösung als Alternative für konventionelle Leuchtmittel.

- ✓ LED-Röhren vom Weltmarktführer im Bereich Licht
- ✓ Bis zu 66 % Energieersparnis im Vergleich zu konventionellen Leuchtstofflampen
- ✓ Bis zu 50 % längere Nutzlebensdauer gegenüber herkömmlichen Leuchtstoffröhren
- ✓ Einfach, schnell und sicher zu installieren, ohne Umverdrahtung
- ✓ Erhältlich aus bruchfestem, hochwertigem Polycarbonat
- ✓ Breite Kompatibilität mit EVGs
- ✓ Die beste Wahl für hohe Beleuchtungsstärken
- ✓ Umweltfreundlich und quecksilberfrei
- ✓ Vielfältige Auswahl für T5 und T8

philips.de/LEDtube



**ECHTE
PROFIS
ECHTE
QUALITÄT**

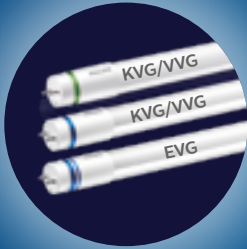
LEDtubes vom Weltmarktführer im Bereich Licht

Profitieren Sie von unserer vielfältigen Produktauswahl und finden Sie das richtige Produkt für Ihre Anwendung.

Hohe Beleuchtungsstärken werden dank unserer MASTER LEDtube T8 Technologie mit gerichtetem Licht im 160° Ausstrahlwinkel erreicht. Dies ist dank der bruchfesten Polycarbonattechnologie möglich – und hält somit gleichzeitig die Anforderungen der HACCP Richtlinie ein. Unsere LEDtubes sind sicher und nach der Norm DIN EN 62776 zertifiziert.

LEDtube T8

Best



MASTER

Unsere LEDtubes für höchste Lichtleistung im Projekt und maximale Energieersparnisse

- Bis zu 3.700 Lumen
- Bis zu 172 Lumen pro Watt
- Bis zu 63% Energieersparnis
- Höchste Beleuchtungsstärken durch gerichtetes Licht im 160° Ausstrahlwinkel
- Bruchfest aus Polycarbonat – HACCP konform
- Bis zu 70.000 Stunden Nutzlebensdauer und 5 Jahre Garantie

LEDtube T5 Sortiment

Mehr Informationen auf Seite 29.



Better

MASTER Value

Bestes Preis-Leistungs-Verhältnis im gewerblichen Bereich

- Bis zu 3.700 Lumen
- Bis zu 156 Lumen pro Watt
- Bis zu 59% Energieersparnis
- Gleichmäßige Lichtverteilung durch 240° Ausstrahlwinkel
- Im Glaskolben – Schutz gegen Vibration der Umgebung
- Bis zu 50.000 Stunden Nutzlebensdauer und 5 Jahre Garantie



Good

CorePro

Der Preiskracher im LED-Einstiegssegment

- Bis zu 2.700 Lumen
- Bis zu 130 Lumen pro Watt
- Bis zu 66% Energieersparnis
- 240° Ausstrahlwinkel – aus Glas (Einstiegssegment)
- Bis zu 30.000 Stunden Nutzlebensdauer und 3 Jahre Garantie



Ihre Ersparnisse – Senken Sie Ihre Gesamtbetriebskosten

LEDtubes sind bis zu **65%** effizienter als TL-D Lampen, so dass Sie bei gleichbleibend hoher Lichtqualität Energiekosten sparen können.

Ihre Stromkostensparnis pro Jahr für jedes eingesparte Watt Leistung:

Die Tabelle zeigt die Stromkostensparnis pro Watt in Abhängigkeit von Brenndauer und Stromkostenpreis. Multiplizieren Sie einfach die eingesparte Leistung in Watt mit dem Wert aus der Tabelle und Sie erhalten die Stromkostensparnis für das Leuchtmittel pro Jahr.

Brennstunden pro Jahr	Stromkosten/kWh 0,15 €	Stromkosten/kWh 0,16 €	Stromkosten/kWh 0,17 €	Stromkosten/kWh 0,18 €	Stromkosten/kWh 0,19 €	Stromkosten/kWh 0,20 €	Stromkosten/kWh 0,21 €
500	0,08 €	0,08 €	0,09 €	0,09 €	0,10 €	0,10 €	0,11 €
1.000	0,15 €	0,16 €	0,17 €	0,18 €	0,19 €	0,20 €	0,21 €
1.500	0,23 €	0,24 €	0,26 €	0,27 €	0,29 €	0,30 €	0,32 €
2.000	0,30 €	0,32 €	0,34 €	0,36 €	0,38 €	0,40 €	0,42 €
2.500	0,38 €	0,40 €	0,43 €	0,45 €	0,48 €	0,50 €	0,53 €
3.000	0,45 €	0,48 €	0,51 €	0,54 €	0,57 €	0,60 €	0,63 €
4.000	0,60 €	0,64 €	0,68 €	0,72 €	0,76 €	0,80 €	0,84 €
5.000	0,75 €	0,80 €	0,85 €	0,90 €	0,95 €	1,00 €	1,05 €
6.000	0,90 €	0,96 €	1,02 €	1,08 €	1,14 €	1,20 €	1,26 €
7.000	1,05 €	1,12 €	1,19 €	1,26 €	1,33 €	1,40 €	1,47 €
8.000	1,20 €	1,28 €	1,36 €	1,44 €	1,52 €	1,60 €	1,68 €

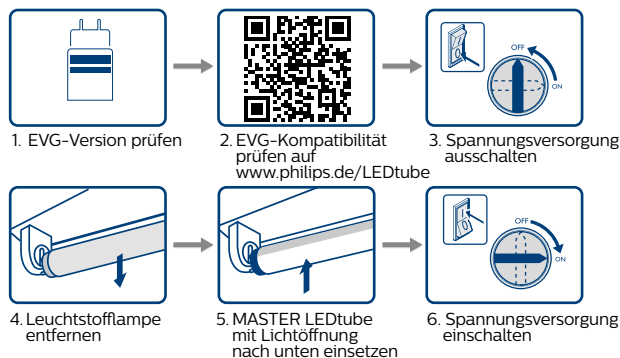
Vergleichsrechnung der LED gegenüber einer konventionellen Lösung	Leuchtstofflampe 58 W	MASTER LEDtube UE 21,5 W
Lampenleistung	58 W	21,5 W
Stromverbrauch/Jahr	232 kWh	86 kWh
Stromkosten/ Jahr	46,40 €	17,20 €
Ersparnis Stromkosten/Jahr¹⁾		29,20 €

¹⁾ Berechnungsgrundlage: Strompreis 0,20€/kWh, Brenndauer 4.000 Stunden pro Jahr (siehe Tabelle oben: 58 W-21,5 W = 36,5 W Ersparnis * 0,80 € = 29,20 €)

100 % sichere Installation – So einfach wie noch nie

LEDtubes bieten die schnellste und einfachste Möglichkeit zur Umrüstung vorhandener Leuchten auf LED-Technologie. Die Installation ist 100% sicher und durch den direkten Lampenwechsel absolut problemlos.

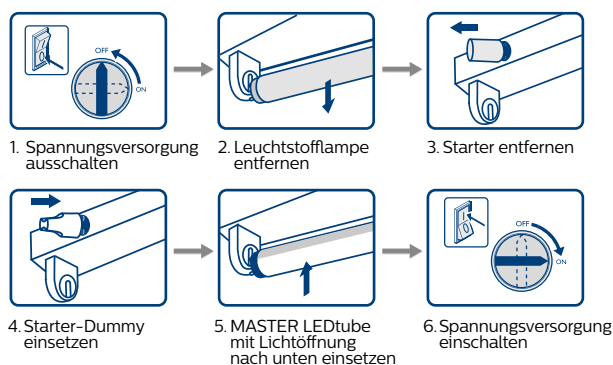
Installationsanleitung für das EVG



LEDtube InstantFit für das EVG

- Kein Austausch von Kabeln
- Kein mühevolleres Auswechseln der Betriebsgeräte
- Einfache und sichere Installation
- Neue LEDtube muss nur in vorhandenen Sockel eingesetzt werden

Installationsanleitung für das KVG/VVG



Lampe ist in trockenen Umgebungen einzusetzen und nur in Verbindung mit einer für den Anwendungsbereich zugelassenen Leuchte zu betreiben.

Die richtige T8 LEDtube für Ihre Anwendung!



Parkhaus

typische Brenndauer p.a.:
8.760 Stunden

empf. Beleuchtungsstärke:
200+ Lux

Spart bis zu
61 €
pro Lampe*



Supermarkt/ Einzelhandel

typische Brenndauer p.a.:
4.380 Stunden

empf. Beleuchtungsstärke:
500+ Lux

Spart bis zu
31 €
pro Lampe*



Büro

typische Brenndauer p.a.:
3.000 Stunden

empf. Beleuchtungsstärke:
500+ Lux

Spart bis zu
21 €
pro Lampe*



Industrie

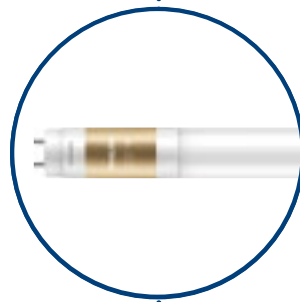
typische Brenndauer p.a.:
3.500 Stunden

empf. Beleuchtungsstärke:
200-500+ Lux

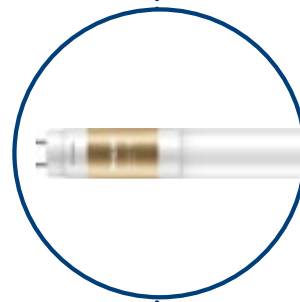
Spart bis zu
25 €
pro Lampe*



MASTER LEDtube
T8 Interact UO



MASTER LEDtube
T8 Interact UO



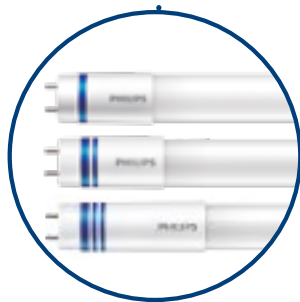
MASTER LEDtube
T8 Interact UO



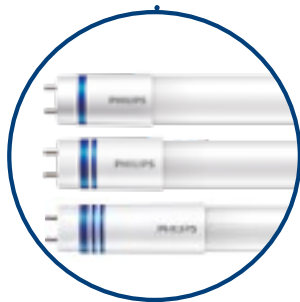
MASTER LEDtube
T8 Interact UO



MASTER LEDtube
T8 Sensor



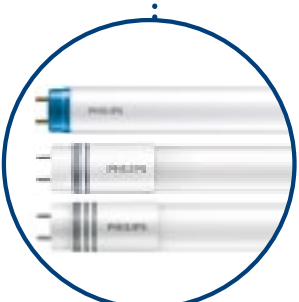
MASTER LEDtube
T8 UO



MASTER LEDtube
T8 UO



MASTER Value LEDtube
T8 UO & HO



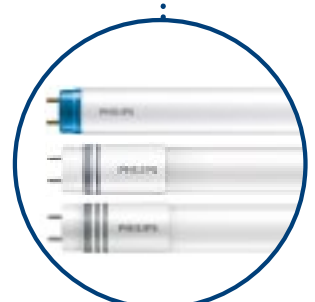
CorePro LEDtube
T8 HO Universal
T8 KVG/EVG



MASTER LEDtube
T8 HO



MASTER Value LEDtube
T8 UO



CorePro LEDtube
T8 HO Universal
T8 KVG/EVG

*Berechnungsgrundlage: Wert pro Jahr, Strompreis 0,20 €/kWh, im Vergleich konv. TL-D 58 W und MAS LEDtube UO 23 W



LEDtube T8 G13 – KVG/VVG – MASTERConnect



- Kabellos steuerbar über ZigBee: keine zusätzlichen Leitungen und aufwendige Umbauten nötig
- Ideal für die einfache und schnelle Umrüstung von bestehenden Beleuchtungsanlagen
- 18% höhere Energieersparnis im Vergleich zu herkömmlichen LEDTubes, dank Dimmung durch App/Schalter/Tageslicht-/Präsenzsensoren
- Jederzeit erweiterbar und aufrüstbar um weitere Interact Ready LED-Lampen, Leuchten und Sensoren
- Höchste Beleuchtungsstärken durch gerichtetes Licht im 160° Ausstrahlwinkel
- Bruchfest aus Polycarbonat und erfüllt die Anforderungen aus IEC 62776 und HACCP
- Bis zu 50.000 Stunden Nutzlebensdauer

Produktbezeichnung	Betrieb am folgenden Vorschaltgerät	Länge wie TL-D (W)	Leistung (W)	Lichtstrom (lm)	Nutzlebensdauer (h) ³⁾	Aus-/Abstrahlwinkel (°)	Dimmbar	Ra-Wert	Farbtemperatur (K)	Rotierende Endkappen ²⁾	Garantie (Jahre) ⁴⁾	VE	Philips Bestellnr.	
Länge 1.500 mm														
MASTERConnect LEDtube IA 1500mm UO 25,5W 830 T8 ¹⁾	KVG/VVG		25,5	3.400	50.000	160	ja	83	3.000	ja	5	A ⁺⁺	10	77348200
MASTERConnect LEDtube IA 1500mm UO 25,5W 840 T8 ¹⁾	KVG/VVG	58	25,5	3.700	50.000	160	ja	83	4.000	ja	5	A ⁺⁺	10	77350500
MASTERConnect LEDtube IA 1500mm UO 25,5W 865 T8 ¹⁾	KVG/VVG		25,5	3.700	50.000	160	ja	83	6.500	ja	5	A ⁺⁺	10	77352900
Länge 1.200 mm														
MASTERConnect LEDtube IA 1200mm UO 16,5W 830 T8 ¹⁾	KVG/VVG		16,5	2.300	50.000	160	ja	83	3.000	ja	5	A ⁺⁺	10	77342000
MASTERConnect LEDtube IA 1200mm UO 16,5W 840 T8 ¹⁾	KVG/VVG	36	16,5	2.500	50.000	160	ja	83	4.000	ja	5	A ⁺⁺	10	77344400
MASTERConnect LEDtube IA 1200mm UO 16,5W 865 T8 ¹⁾	KVG/VVG		16,5	2.500	50.000	160	ja	83	6.500	ja	5	A ⁺⁺	10	77346800
Gateway														
LCN1840/05 Wireless Gateway EU, Aufputz weiß, 1 Gateway pro System für 200 Leuchten							nein				–		77579000	
Sensoren														
OccuSwitch Bewegungssensor IA, Deckenanbau, IP42, weiß, inkl. Batterie							nein				–		77752700	
OccuSwitch Tageslicht-& Bewegungssensor IA, Deckenanbau, IP42, weiß, inkl. Batterie							ja				–		77754100	
Tastsensor UID8450/10 ZGP An-Aus-Dimmen, Aufputz, weiß, Batterielos							ja				–		44931800	



LEDtube T8 G13 – KVG/VVG – MASTER



- Für höchste Lichtleistung im Projekt und maximale Energieersparnis
- Bis zu 3.700 Lumen
- Bis zu 172 Lumen pro Watt
- Bis zu 63% Energieersparnis
- Höchste Beleuchtungsstärken durch gerichtetes Licht im 160° Ausstrahlwinkel
- Bruchfest aus Polycarbonat
- Erfüllt die Anforderungen aus IEC 62776 und HACCP
- Lange Lebensdauer von bis zu 70.000 Stunden Nutzlebensdauer

Produktbezeichnung	Betrieb am folgenden Vorschaltgerät	Länge wie TL-D (W)	Leistung (W)	Lichtstrom (lm)	Nutzlebensdauer (h) ³⁾	Aus-/Abstrahlwinkel (°)	Ra-Wert	Farbtemperatur (K)	Rotierende Endkappen ²⁾	Garantie (Jahre) ⁴⁾	VE	Abb.	Philips Bestellnr.	
Länge 1.500 mm														
MASTER LEDtube 1500mm UE 21,5W 840 T8 ¹⁾	KVG/VVG		21,5	3.700	70.000	160	83	4.000	ja	5	A ⁺⁺	10	1	73154300
MASTER LEDtube 1500mm UE 21,5W 865 T8 ¹⁾	KVG/VVG		21,5	3.700	70.000	160	83	6.500	ja	5	A ⁺⁺	10	1	73156700
MASTER LEDtube 1500mm UO 23W 830 T8 ¹⁾	KVG/VVG		23	3.400	60.000	160	83	3.000	ja	5	A ⁺⁺	10	2	64727800
★ MASTER LEDtube 1500mm UO 23W 840 T8 ¹⁾	KVG/VVG	58	23	3.700	60.000	160	83	4.000	ja	5	A ⁺⁺	10	2	64729200
★ MASTER LEDtube 1500mm UO 23W 865 T8 ¹⁾	KVG/VVG		23	3.700	60.000	160	83	6.500	ja	5	A ⁺⁺	10	2	64731500
MASTER LEDtube 1500mm HO 18,2W 830 T8 ¹⁾	KVG/VVG		18,2	2.900	60.000	160	83	3.000	ja	5	A ⁺⁺	10	2	59241700
★ MASTER LEDtube 1500mm HO 18,2W 840 T8 ¹⁾	KVG/VVG		18,2	3.100	60.000	160	83	4.000	ja	5	A ⁺⁺	10	2	59243100
MASTER LEDtube 1500mm HO 18,2W 865 T8 ¹⁾	KVG/VVG		18,2	3.100	60.000	160	83	6.500	ja	5	A ⁺⁺	10	2	59245500
Länge 1.200 mm														
MASTER LEDtube 1200mm UE 14,5W 840 T8 ¹⁾	KVG/VVG		14,5	2.500	70.000	160	83	4.000	ja	5	A ⁺⁺	10	1	73150500
MASTER LEDtube 1200mm UE 14,5W 865 T8 ¹⁾	KVG/VVG		14,5	2.500	70.000	160	83	6.500	ja	5	A ⁺⁺	10	1	73152900
MASTER LEDtube 1200mm UO 15,5W 830 T8 ¹⁾	KVG/VVG		15,5	2.300	60.000	160	83	3.000	ja	5	A ⁺⁺	10	2	64721600
★ MASTER LEDtube 1200mm UO 15,5W 840 T8 ¹⁾	KVG/VVG	36	15,5	2.500	60.000	160	83	4.000	ja	5	A ⁺⁺	10	2	64723000
MASTER LEDtube 1200mm UO 15,5W 865 T8 ¹⁾	KVG/VVG		15,5	2.500	60.000	160	83	6.500	ja	5	A ⁺⁺	10	2	64725400
MASTER LEDtube 1200mm HO 12,5W 830 T8 ¹⁾	KVG/VVG		12,5	2.000	60.000	160	83	3.000	ja	5	A ⁺⁺	10	2	59235600
MASTER LEDtube 1200mm HO 12,5W 840 T8 ¹⁾	KVG/VVG		12,5	2.100	60.000	160	83	4.000	ja	5	A ⁺⁺	10	2	59237000
MASTER LEDtube 1200mm HO 12,5W 865 T8 ¹⁾	KVG/VVG		12,5	2.100	60.000	160	83	6.500	ja	5	A ⁺⁺	10	2	59239400
Länge 1.050 mm														
MASTER LEDtube 1050mm UO 16W 830 T8 ¹⁾	KVG/VVG	38	16	2.300	50.000	160	83	3.000	ja	5	A ⁺⁺	10	2	72855000
MASTER LEDtube 1050mm UO 16W 840 T8 ¹⁾	KVG/VVG		16	2.500	50.000	160	83	4.000	ja	5	A ⁺⁺	10	2	61602100
Länge 900 mm														
MASTER LEDtube 900mm HO 12W 840 T8 ¹⁾	KVG/VVG	30	12	1.575	50.000	160	83	4.000	ja	5	A ⁺⁺	10	2	68708600
MASTER LEDtube 900mm HO 12W 865 T8 ¹⁾	KVG/VVG		12	1.575	50.000	160	83	6.500	ja	5	A ⁺⁺	10	2	68710900
Länge 600 mm – MASTER LEDtube 600 mm auch für Tandemschaltung geeignet														
MASTER LEDtube 600mm HO 8W 830 T8 ¹⁾	KVG/VVG	18	8	1.000	50.000	160	83	3.000	ja	5	A ⁺⁺	10	2	69747400
★ MASTER LEDtube 600mm HO 8W 840 T8 ¹⁾	KVG/VVG		8	1.050	50.000	160	83	4.000	ja	5	A ⁺⁺	10	2	69749800
MASTER LEDtube 600mm HO 8W 865 T8 ¹⁾	KVG/VVG		8	1.050	50.000	160	83	6.500	ja	5	A ⁺⁺	10	2	69751100

UO = UltraOutput bis 3.700 lm, HO = HighOutput bis 3.100 lm
 Weitere technische Informationen zu den LEDTubes auf Seite 25.

LEDtube T8 G13 – KVG/VVG – MASTER Value



Bestes Preis-Leistungs-Verhältnis

- Bestes Preis-Leistungs-Verhältnis im gewerblichen Bereich
- Bis zu 3.700 Lumen
- Bis zu 156 Lumen pro Watt
- Bis zu 59 % Energieersparnis
- Gleichmäßige Lichtverteilung durch 240° Ausstrahlwinkel
- Im Glaskolben – Schutz gegen Vibration der Umgebung
- Erfüllt die Anforderungen aus IEC 62776
- Bis zu 50.000 Stunden Nutzlebensdauer

MASTER LEDtube UE
KVG/VVG

Produktbezeichnung	Betrieb am folgenden Vorschaltgerät	Länge wie TL-D (W)	Leistung (W)	Lichtstrom (lm)	Nutzlebensdauer (h) ³⁾	Aus-/Abstrahlwinkel (°)	R _a -Wert	Farbtemperatur (K)	Rotierende Endkappen ²⁾	Garantie (Jahre) ⁴⁾	VE	Philips Bestellnr.
Länge 1.500 mm												
MASTER LEDtube Value 1500mm UO 24W 830 T8 Glas ¹⁾	KVG/VVG	58	24	3.400	50.000	240	83	3.000	nein	5	A ⁺	10 64703200
★ MASTER LEDtube Value 1500mm UO 24W 840 T8 Glas ¹⁾	KVG/VVG		24	3.700	50.000	240	83	4.000	nein	5	A ⁺	10 64705600
MASTER LEDtube Value 1500mm UO 24W 865 T8 Glas ¹⁾	KVG/VVG		24	3.700	50.000	240	83	6.500	nein	5	A ⁺	10 64707000
MASTER LEDtube Value 1500mm HO 20.5W 830 T8 Glas ¹⁾	KVG/VVG		20,5	2.900	50.000	240	83	3.000	nein	5	A ⁺	10 64691200
MASTER LEDtube Value 1500mm HO 20.5W 840 T8 Glas ¹⁾	KVG/VVG		20,5	3.100	50.000	240	83	4.000	nein	5	A ⁺	10 64693600
MASTER LEDtube Value 1500mm HO 20.5W 865 T8 Glas ¹⁾	KVG/VVG		20,5	3.100	50.000	240	83	6.500	nein	5	A ⁺	10 64695000
Länge 1.200 mm												
MASTER LEDtube Value 1200mm UO 16W 830 T8 Glas ¹⁾	KVG/VVG	36	16	2.300	50.000	240	83	3.000	nein	5	A ⁺	10 64697400
★ MASTER LEDtube Value 1200mm UO 16W 840 T8 Glas ¹⁾	KVG/VVG		16	2.500	50.000	240	83	4.000	nein	5	A ⁺	10 64699800
MASTER LEDtube Value 1200mm UO 16W 865 T8 Glas ¹⁾	KVG/VVG		16	2.500	50.000	240	83	6.500	nein	5	A ⁺	10 64701800
MASTER LEDtube Value 1200mm HO 14W 830 T8 Glas ¹⁾	KVG/VVG		14	2.000	50.000	240	83	3.000	nein	5	A ⁺	10 64685100
MASTER LEDtube Value 1200mm HO 14W 840 T8 Glas ¹⁾	KVG/VVG		14	2.100	50.000	240	83	4.000	nein	5	A ⁺	10 64687500
MASTER LEDtube Value 1200mm HO 14W 865 T8 Glas ¹⁾	KVG/VVG		14	2.100	50.000	240	83	6.500	nein	5	A ⁺	10 64689900
Länge 600 mm												
MASTER LEDtube Value 600mm HO 8W 830 T8 Glas ¹⁾	KVG/VVG	18	8	1.000	50.000	240	83	3.000	nein	5	A ⁺	10 64679000
MASTER LEDtube Value 600mm HO 8W 840 T8 Glas ¹⁾	KVG/VVG		8	1.050	50.000	240	83	4.000	nein	5	A ⁺	10 64681300
MASTER LEDtube Value 600mm HO 8W 865 T8 Glas ¹⁾	KVG/VVG		8	1.050	50.000	240	83	6.500	nein	5	A ⁺	10 64683700

UO = UltraOutput bis 3.700 lm, HO = HighOutput bis 3.100 lm

LEDtube T8 G13 – KVG/VVG – CorePro



Preiseinstiegssegment

- Der Preiskracher im LED Einstiegssegment
- Bis zu 2.200 Lumen
- Bis zu 130 Lumen pro Watt
- Bis zu 66 % Energieersparnis
- Gleichmäßige Lichtverteilung durch 240° Ausstrahlwinkel
- Im Glaskolben – Schutz gegen Vibration der Umgebung
- Erfüllt die Anforderungen aus IEC 62776
- Bis zu 30.000 Stunden Nutzlebensdauer

CorePro LEDtube
KVG/VVG

Produktbezeichnung	Betrieb am folgenden Vorschaltgerät	Länge wie TL-D (W)	Leistung (W)	Lichtstrom (lm)	Nutzlebensdauer (h) ²⁾	Aus-/Abstrahlwinkel (°)	R _a -Wert	Farbtemperatur (K)	Rotierende Endkappen ²⁾	Garantie (Jahre) ³⁾	VE	Philips Bestellnr.
Länge 1.500 mm												
★ CorePro LEDtube 1500mm 20W 840 T8 Glas ¹⁾	KVG/VVG	58	20	2.200	30.000	240	80	4.000	nein	3	A ⁺	10 71091300
CorePro LEDtube 1500mm 20W 865 T8 Glas ¹⁾	KVG/VVG		20	2.200	30.000	240	80	6.500	nein	3	A ⁺	10 71095100
Länge 1.200 mm												
★ CorePro LEDtube 1200mm 14,5W 840 T8 Glas ¹⁾	KVG/VVG	36	14,5	1.600	30.000	240	80	4.000	nein	3	A ⁺	10 71107100
CorePro LEDtube 1200mm 14,5W 865 T8 Glas ¹⁾	KVG/VVG		14,5	1.600	30.000	240	80	6.500	nein	3	A ⁺	10 71109500
Länge 600 mm												
CorePro LEDtube 600mm 8W 840 T8 Glas ¹⁾	KVG/VVG	18	8	800	30.000	240	80	4.000	nein	3	A ⁺	10 71103300
CorePro LEDtube 600mm 8W 865 T8 Glas ¹⁾	KVG/VVG		8	800	30.000	240	80	6.500	nein	3	A ⁺	10 71105700
LEDtube Ersatz-Starter											40	81965400

¹⁾ Zertifizierung inkl. Anforderungen aus der Sicherheitsnorm IEC 62776 für zweiseitig gesockelte Lampen vorhanden (geprüft durch VDE oder TÜV Süd)

²⁾ Rotierende Endkappen einstellbar auf 0°/ 22,5°/ 45°/ 67,5°/ 90°

³⁾ Nutzlebensdauer: bei noch 70% Lichtstrom/Lichtstärke (L70/B50)

⁴⁾ Die Garantiebedingungen finden Sie unter www.philips.de/gewahrleistung · www.philips.at/gewahrleistung · www.philips.ch/gewahrleistung

• Beim Wechsel auf LEDtube muss überprüft werden, ob die in den Vorschriften geforderten Beleuchtungsstärken eingehalten werden. Wir weisen darauf hin, dass die Gesamtenergieeffizienz und Lichtverteilung einer Anlage von der Bauart der Anlage bestimmt werden.

- Ein LEDtube Ersatz-Starter ist jeweils in der Handelsverpackung der KVG/VVG Versionen enthalten
- LEDtube für KVG/VVG können auch an 230V betrieben werden
- Ausgelegt für einen Schaltzyklus von 200.000x

LEDtube T8 G13 – InstantFit EVG



Produktbezeichnung	Betrieb am folgenden Vorschaltgerät	Länge wie TL-D (W)	Leistung (W)	Lichtstrom (lm)	Nutzlebensdauer (h) ³⁾	Dimmbar ⁵⁾	Aus-/Abstrahlwinkel (°)	R _a -Wert	Farbtemperatur (K)	Rotierende Endkappen ²⁾	Garantie (Jahre) ⁴⁾	VE	Abb.	Philips Bestellnr.	
Länge 1.500 mm															
MASTER LEDtube HF UO 24W 830 T8 InstantFit ¹⁾	EVG*	58	24	3.400	60.000	ja	160	83	3.000	ja	5	A ⁺	10	1	68806900
★ MASTER LEDtube HF UO 24W 840 T8 InstantFit ¹⁾	EVG*		24	3.700	60.000	ja	160	83	4.000	ja	5	A ⁺	10	1	68802100
MASTER LEDtube HF UO 24W 865 T8 InstantFit ¹⁾	EVG*		24	3.700	60.000	ja	160	83	6.500	ja	5	A ⁺	10	1	68804500
MASTER LEDtube HF HO 20W 830 T8 InstantFit ¹⁾	EVG*		20	2.900	60.000	ja	160	83	3.000	ja	5	A ⁺	10	1	68758100
MASTER LEDtube HF HO 20W 840 T8 InstantFit ¹⁾	EVG*		20	3.100	60.000	ja	160	83	4.000	ja	5	A ⁺	10	1	68754300
MASTER LEDtube HF HO 20W 865 T8 InstantFit ¹⁾	EVG*		20	3.100	60.000	ja	160	83	6.500	ja	5	A ⁺	10	1	68756700
Länge 1.200 mm															
MASTER LEDtube HF UO 16W 830 T8 InstantFit ¹⁾	EVG*	36	16	2.300	60.000	ja	160	83	3.000	ja	5	A ⁺	10	1	68800700
★ MASTER LEDtube HF UO 16W 840 T8 InstantFit ¹⁾	EVG*		16	2.500	60.000	ja	160	83	4.000	ja	5	A ⁺	10	1	68796300
MASTER LEDtube HF UO 16W 865 T8 InstantFit ¹⁾	EVG*		16	2.500	60.000	ja	160	83	6.500	ja	5	A ⁺	10	1	68798700
MASTER LEDtube HF HO 14W 830 T8 InstantFit ¹⁾	EVG*		14	2.000	60.000	ja	160	83	3.000	ja	5	A ⁺	10	1	68752900
MASTER LEDtube HF HO 14W 840 T8 InstantFit ¹⁾	EVG*		14	2.100	60.000	ja	160	83	4.000	ja	5	A ⁺	10	1	68748200
MASTER LEDtube HF HO 14W 865 T8 InstantFit ¹⁾	EVG*		14	2.100	60.000	ja	160	83	6.500	ja	5	A ⁺	10	1	68750500
Länge 600 mm															
MASTER LEDtube HF 600mm 8W 830 T8 InstantFit ¹⁾	EVG*	18	8	1.000	50.000	nein	160	83	3.000	ja	5	A ⁺	10	1	74353900
MASTER LEDtube HF 600mm 8W 840 T8 InstantFit ¹⁾	EVG*		8	1.050	50.000	nein	160	83	4.000	ja	5	A ⁺	10	1	74355300
MASTER LEDtube HF 600mm 8W 865 T8 InstantFit ¹⁾	EVG*		8	1.050	50.000	nein	160	83	6.500	ja	5	A ⁺	10	1	74367600

UO = UltraOutput bis 3.700 lm, HO = HighOutput bis 3.100 lm

¹⁾ Zertifizierung inkl. Anforderungen aus der Sicherheitsnorm IEC 62776 für zweiseitig gesockelte Lampen (geprüft durch TÜV Süd)

²⁾ Rotierende Endkappen einstellbar auf 0°/ 22,5°/ 45°/ 67,5°/ 90°

³⁾ Nutzlebensdauer: bei noch 70% Lichtstrom/Lichtstärke (L70/B50)

⁴⁾ Die Garantiebedingungen finden Sie unter www.philips.de/gewahrleistung · www.philips.at/gewahrleistung · www.philips.ch/gewahrleistung

⁵⁾ Dimmbar an den dafür freigegebenen EVGs - siehe www.philips.de/LEDtube

• Beim Wechsel auf LEDtube muss überprüft werden, ob die in den Vorschriften geforderten Beleuchtungsstärken eingehalten werden. Wir weisen darauf hin, dass die Gesamtenergieeffizienz und Lichtverteilung einer Anlage von der Bauart der Anlage bestimmt werden.

• LEDtube für EVG sind nicht für den Betrieb an 230V geeignet
 • Ausgelegt für einen Schaltzyklus von 50.000x
 • MASTER-Reihe aus Polycarbonat erfüllt die Anforderung aus HACCP.

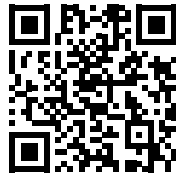
Sicherheit steht bei Philips an erster Stelle. Die MASTER LEDtube InstantFit EVG verfügt über ein elektronisches Sicherheitsprinzip, welches den Stromfluss nur freigibt, wenn beide Sockel eingelegt sind. Hierdurch werden die Anforderungen aus der Sicherheitsnorm für zweiseitig gesockelte Lampen IEC 62776 erfüllt. Durch das hochwertige elektronische Sicherheitsprinzip ist keine mechanische Aktivierung beispielsweise über einen Sicherheitsschalter bei der MASTER LEDtube InstantFit EVG notwendig. Weitere technische Daten und Installationshinweise finden Sie unter www.philips.de/LEDtube · www.philips.at/LEDtube · www.philips.ch/LEDtube

Tipp: Um herauszufinden, ob die Leuchte mit einem EVG betrieben wird, einfach prüfen, ob die Leuchte einen Starter hat. Wenn sie keinen hat, wird die Leuchte mit einem EVG betrieben.

* Die InstantFit EVG ist mit gängigen EVGs von Markenherstellern kompatibel. **Wichtig:** Bitte prüfen Sie vor Installation, ob das bestehende EVG kompatibel ist. Eine Liste getesteter EVGs finden Sie unter www.philips.de/LEDtube · www.philips.at/LEDtube · www.philips.ch/LEDtube

Kompatibilitätsliste - bitte vor Installation prüfen
 (getestete und freigegebene EVGs)

Auch online zu finden unter:
www.philips.de/LEDtube
www.philips.at/LEDtube
www.philips.ch/LEDtube



LEDtube T8 G13 – Universal



MASTER LEDtube Value
T8 Universal



CorePro LEDtube
T8 HO Universal

- Bestes Preis-Leistungs-Verhältnis im gewerblichen Bereich
- Universal einsetzbar an KVG/VVG, EVG und 230V Netzspannung
- Gleichmäßige Lichtverteilung durch 240° Ausstrahlwinkel
- Im Glaskolben – Schutz gegen Vibration der Umgebung
- Erfüllt die Anforderungen aus IEC 62776
- Bis zu 50.000 Stunden Nutzlebensdauer

Produktbezeichnung	Betrieb am folgenden Vorschaltgerät	Länge wie TL-D (W)	Leistung (W)	Lichtstrom (lm)	Nutzlebensdauer (h) ³⁾	Aus-/Abstrahlwinkel (°)	R _a -Wert	Farbtemperatur (K)	Rotierende Endkappen ²⁾	Garantie (Jahre) ⁴⁾	VE	Philips Bestellnr.
Länge 1.500 mm												
MAS LEDtube Value UN 1500mm UO 24W 830 T8 Universal Glas ¹⁾	EVG* KVG/VVG 220-240V	58	24	3.400	50.000	240	83	3.000	nein	5	A**	10 73923200
★ MAS LEDtube Value UN 1500mm UO 24W 840 T8 Universal Glas ¹⁾			24	3.700	50.000	240	83	4.000	nein	5	A**	10 73925600
MAS LEDtube Value UN 1500mm UO 24W 865 T8 Universal Glas ¹⁾			24	3.700	50.000	240	83	6.500	nein	5	A**	10 73927000
CorePro LEDtube UN 1500mm HO 23W 830 T8 Universal Glas ¹⁾	EVG* KVG/VVG 220-240V	58	23	2.500	30.000	240	80	3.000	nein	3	A*	10 80172700
CorePro LEDtube UN 1500mm HO 23W 840 T8 Universal Glas ¹⁾			23	2.700	30.000	240	80	4.000	nein	3	A*	10 80174100
CorePro LEDtube UN 1500mm HO 23W 865 T8 Universal Glas ¹⁾			23	2.700	30.000	240	80	6.500	nein	3	A*	10 80176500
Länge 1.200 mm												
MAS LEDtube Value UN 1200mm UO 16W 830 T8 Universal Glas ¹⁾	EVG* KVG/VVG 220-240V	36	16	2.300	50.000	240	83	3.000	nein	5	A**	10 73917100
MAS LEDtube Value UN 1200mm UO 16W 840 T8 Universal Glas ¹⁾			16	2.500	50.000	240	83	4.000	nein	5	A**	10 73919500
MAS LEDtube Value UN 1200mm UO 16W 865 T8 Universal Glas ¹⁾			16	2.500	50.000	240	83	6.500	nein	5	A**	10 73921800
CorePro LEDtube UN 1200mm HO 18W 830 T8 Universal Glas ¹⁾	EVG* KVG/VVG 220-240V	36	18	1.850	30.000	240	80	3.000	nein	3	A*	10 80166600
CorePro LEDtube UN 1200mm HO 18W 840 T8 Universal Glas ¹⁾			18	2.000	30.000	240	80	4.000	nein	3	A*	10 80168000
CorePro LEDtube UN 1200mm HO 18W 865 T8 Universal Glas ¹⁾			18	2.000	30.000	240	80	6.500	nein	3	A*	10 80170300
Länge 600 mm												
CorePro LEDtube UN 600mm 8W 830 T8 Universal Glas ¹⁾	EVG* KVG/VVG 220-240V	18	8	850	30.000	240	83	3.000	nein	3	A*	10 78277100
CorePro LEDtube UN 600mm 8W 840 T8 Universal Glas ¹⁾			8	900	30.000	240	83	4.000	nein	3	A*	10 78279500
CorePro LEDtube UN 600mm 8W 865 T8 Universal Glas ¹⁾			8	900	30.000	240	83	6.500	nein	3	A*	10 78281800

UO = UltraOutput bis 3.700 lm, HO = HighOutput bis 2.700 lm

¹⁾ Zertifizierung inkl. Anforderungen aus der Sicherheitsnorm IEC 62776 für zweiseitig gesockelte Lampen vorhanden (geprüft durch VDE oder TÜV Süd)

²⁾ Rotierende Endkappen einstellbar auf 0°/ 22,5°/ 45°/ 67,5°/ 90°

³⁾ Nutzlebensdauer: bei noch 70% Lichtstrom/Lichtstärke (L70/B50)

⁴⁾ Die Garantiebedingungen finden Sie unter www.philips.de/gewaeehrleistung · www.philips.at/gewaeehrleistung · www.philips.ch/gewaeehrleistung

* Die Universal LEDtube ist mit gängigen EVGs von Markenherstellern kompatibel.
Wichtig: Bitte prüfen Sie vor Installation, ob das bestehende EVG kompatibel ist.
 Eine Liste getesteter EVGs finden Sie unter www.philips.de/LEDtube · www.philips.at/LEDtube · www.philips.ch/LEDtube



Die Universal LEDtubes sind auch für den Betrieb an 220-240V Netzspannung geeignet.
 Bitte beachten Sie hierzu die Hinweise der Installationsanleitung.

- Beim Wechsel auf LEDtube muss überprüft werden, ob die in den Vorschriften geforderten Beleuchtungsstärken eingehalten werden. Wir weisen darauf hin, dass die Gesamtenergieeffizienz und Lichtverteilung einer Anlage von der Bauart der Anlage bestimmt werden.
- Die o.g. LEDtubes sind nicht dimmbar
- Für den Einsatz am KVG/VVG ist jeweils ein Ersatz-Starter in der Handelsverpackung enthalten

* **Kompatibilitätsliste**
 (getestete und freigegebene EVGs)

Auch online zu finden unter:

- www.philips.de/LEDtube
- www.philips.at/LEDtube
- www.philips.ch/LEDtube



LEDtube T5 G5 – InstantFit EVG



MASTER LEDtube
T5 InstantFit EVG

* Kompatibilitätsliste
(getestete und freigegebene EVGs)

Auch online zu finden unter:

www.philips.de/LEDtube

www.philips.at/LEDtube

www.philips.ch/LEDtube



Produktbezeichnung	Betrieb am folgenden Vorschaltgerät	Länge wie T5 (W)	Leistung (W)	Lichtstrom (lm)	Nutzlebensdauer (h) ³⁾	Aus-/Abstrahlwinkel (°)	R _a -Wert	Farbtemperatur (K)	Rotierende Endkappen ²⁾	Garantie (Jahre) ⁴⁾	VE	Philips Bestellnr.
Länge 1.449 mm												
MASTER LEDtube HF 1500mm UO 36W 830 T5 InstantFit ¹⁾	EVG*		36	5.200	50.000	160	80	3.000	nein	5	A**	10 70599500
MASTER LEDtube HF 1500mm UO 36W 840 T5 InstantFit ¹⁾	EVG*	80	36	5.600	50.000	160	80	4.000	nein	5	A**	10 70603900
MASTER LEDtube HF 1500mm UO 36W 865 T5 InstantFit ¹⁾	EVG*		36	5.600	50.000	160	80	6.500	nein	5	A**	10 70605300
MASTER LEDtube HF 1500mm HO 26W 830 T5 InstantFit Glas ¹⁾	EVG*		26	3.700	50.000	200	83	3.000	nein	5	A*	10 74957600
★ MASTER LEDtube HF 1500mm HO 26W 840 T5 InstantFit Glas ¹⁾	EVG*	49	26	3.900	50.000	200	83	4.000	nein	5	A**	10 74959000
MASTER LEDtube HF 1500mm HO 26W 865 T5 InstantFit Glas ¹⁾	EVG*		26	3.900	50.000	200	83	6.500	nein	5	A**	10 74961300
MASTER LEDtube HF 1500mm HE 20W 830 T5 InstantFit Glas ¹⁾	EVG*		20	2.800	50.000	200	83	3.000	nein	5	A*	10 74335500
★ MASTER LEDtube HF 1500mm HE 20W 840 T5 InstantFit Glas ¹⁾	EVG*	35	20	3.000	50.000	200	83	4.000	nein	5	A**	10 74337900
MASTER LEDtube HF 1500mm HE 20W 865 T5 InstantFit Glas ¹⁾	EVG*		20	3.000	50.000	200	83	6.500	nein	5	A**	10 74339300
Länge 1.149 mm												
MASTER LEDtube HF 1200mm HO 26W 830 T5 InstantFit Glas ¹⁾	EVG*		26	3.700	50.000	200	80	3.000	nein	5	A*	10 74951400
★ MASTER LEDtube HF 1200mm HO 26W 840 T5 InstantFit Glas ¹⁾	EVG*	54	26	3.900	50.000	200	80	4.000	nein	5	A**	10 74953800
MASTER LEDtube HF 1200mm HO 26W 865 T5 InstantFit Glas ¹⁾	EVG*		26	3.900	50.000	200	80	6.500	nein	5	A**	10 74955200
MASTER LEDtube HF 1200mm HE 16,5W 830 T5 InstantFit Glas ¹⁾	EVG*		16,5	2.300	50.000	200	83	3.000	nein	5	A*	10 74329400
MASTER LEDtube HF 1200mm HE 16,5W 840 T5 InstantFit Glas ¹⁾	EVG*	28	16,5	2.500	50.000	200	83	4.000	nein	5	A**	10 74331700
MASTER LEDtube HF 1200mm HE 16,5W 865 T5 InstantFit Glas ¹⁾	EVG*		16,5	2.500	50.000	200	83	6.500	nein	5	A**	10 74333100
Länge 549 mm												
MASTER LEDtube HF 600mm HE 8W 830 T5 InstantFit Glas ¹⁾	EVG*		8	1.000	50.000	200	83	3.000	nein	5	A*	10 74323200
MASTER LEDtube HF 600mm HE 8W 840 T5 InstantFit Glas ¹⁾	EVG*	14	8	1.050	50.000	200	83	4.000	nein	5	A*	10 74325600
MASTER LEDtube HF 600mm HE 8W 865 T5 InstantFit Glas ¹⁾	EVG*		8	1.050	50.000	200	83	6.500	nein	5	A*	10 74327000

* T5 LEDtubes für das EVG sind nicht für den Betrieb an 230V geeignet

LEDtube T5 G5 – 220-240 Netzspannung



MASTER LEDtube
T5 G5 220-240V

Produktbezeichnung	Betrieb direkt an Netzspannung	Länge wie T5 (W)	Leistung (W)	Lichtstrom (lm)	Nutzlebensdauer (h) ³⁾	Aus-/Abstrahlwinkel (°)	R _a -Wert	Farbtemperatur (K)	Rotierende Endkappen ²⁾	Garantie (Jahre) ⁴⁾	VE	Philips Bestellnr.
Länge 1.449 mm												
MASTER LEDtube 1500mm HO 26W 830 T5 230V Glas ¹⁾			26	3.600	50.000	200	80	3.000	nein	5	A**	10 81929600
MASTER LEDtube 1500mm HO 26W 840 T5 230V Glas ¹⁾	220-240V*	49	26	3.900	50.000	200	80	4.000	nein	5	A**	10 81931900
MASTER LEDtube 1500mm HO 26W 865 T5 230V Glas ¹⁾			26	3.900	50.000	200	80	6.500	nein	5	A**	10 81933300
Länge 1.149 mm												
MASTER LEDtube 1200mm HO 26W 830 T5 230V Glas ¹⁾			26	3.600	50.000	200	80	3.000	nein	5	A**	10 81921000
MASTER LEDtube 1200mm HO 26W 840 T5 230V Glas ¹⁾	220-240V*	54	26	3.900	50.000	200	80	4.000	nein	5	A**	10 81923400
MASTER LEDtube 1200mm HO 26W 865 T5 230V Glas ¹⁾			26	3.900	50.000	200	80	6.500	nein	5	A**	10 81925800

* T5 LEDtubes für 220-240V Netzspannung sind nicht für den Betrieb am EVG geeignet

Sicherheit steht bei Philips an erster Stelle. Die MASTER LEDtube InstantFit EVG verfügt über ein elektronisches Sicherheitsprinzip, welches den Stromfluss nur freigibt, wenn beide Sockel eingelegt sind. Hierdurch werden die Anforderungen aus der Sicherheitsnorm für zweiseitig gesockelte Lampen IEC 62776 erfüllt. Durch das hochwertige elektronische Sicherheitsprinzip ist keine mechanische Aktivierung beispielsweise über einen Sicherheitsschalter bei der MASTER LEDtube InstantFit EVG notwendig. Weitere technische Daten und Installationshinweise finden Sie unter www.philips.de/LEDtube · www.philips.at/LEDtube · www.philips.ch/LEDtube

¹⁾ Zertifizierung inkl. Anforderungen aus der Sicherheitsnorm IEC 62776 für zweiseitig gesockelte Lampen vorhanden (geprüft durch TÜV Süd)

²⁾ Rotierende Endkappen einstellbar auf 0°/ 22,5°/ 45°/ 67,5°/ 90°

³⁾ Nutzlebensdauer: bei noch 70% Lichtstrom/Lichtstärke (L70/B50)

⁴⁾ Die Garantiebedingungen finden Sie unter www.philips.de/gewahrleistung · www.philips.at/gewahrleistung · www.philips.ch/gewahrleistung

• Beim Wechsel auf LEDtube muss überprüft werden, ob die in den Vorschriften geforderten Beleuchtungsstärken eingehalten werden. Wir weisen darauf hin, dass die Gesamtenergieeffizienz und Lichtverteilung einer Anlage von der Bauart der Anlage bestimmt werden.

• Ausgelegt für einen Schaltzyklus von 200.000x

• Die InstantFit EVG ist mit gängigen EVGs von Markenherstellern kompatibel. **Wichtig:** Bitte prüfen Sie vor Installation, ob das bestehende EVG kompatibel ist. Eine Liste getesteter EVGs finden Sie unter www.philips.de/LEDtube · www.philips.at/LEDtube · www.philips.ch/LEDtube

• Die MASTER HO T5 InstantFit EVG ist kompatibel mit freigegebenen 1-10/DALI und Multiwatt-EVGs

PHILIPS

LEDtubes



Drauf zahlen oder drauf zählen?

Echte Profis setzen auf die neue
Philips MASTER Value LEDtube T8

- ✓ Bis zu 66 % Energieersparnis im Vergleich zu konventionellen Leuchtstofflampen
- ✓ 3 x längere Nutzlebensdauer (TL: 15.000 h. LED: 50.000 h)
- ✓ Echte Retrofitalternative für KVG/VVG – kein Umbau der Leuchte nötig
- ✓ Erhältlich als Ultra Output und High Output

**Neue Produktfamilie!
Bestes Preis-Leistungs-Verhältnis
im gewerblichen Bereich**

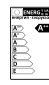


philips.de/LEDtube

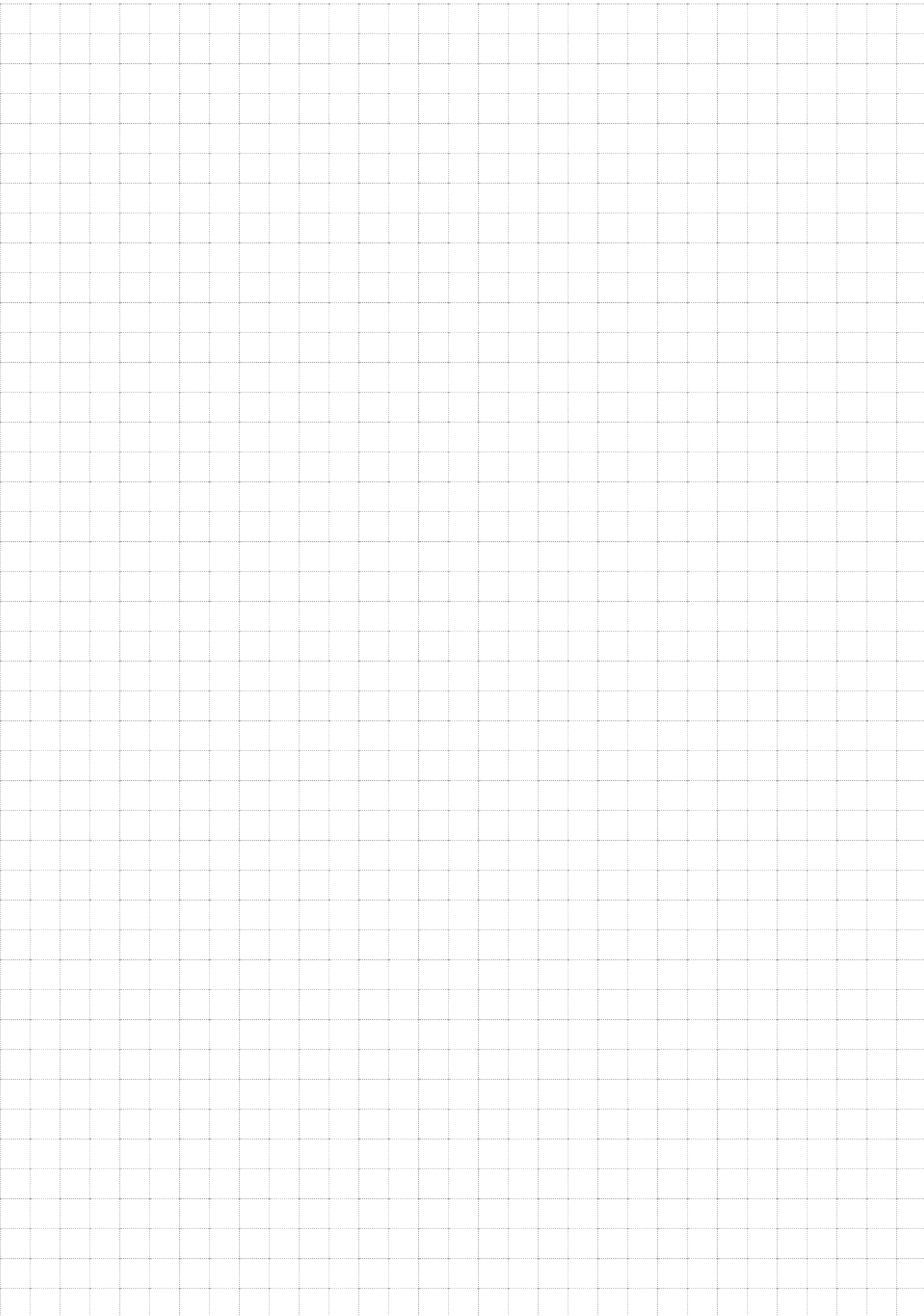
**ECHTE
PROFIS
ECHTE
QUALITÄT**

★Topsellerübersicht

Sie wollten schon immer wissen, welche unsere beliebtesten LED-Lampen sind? Dann werfen Sie doch einfach einen Blick auf die Topsellerliste. Unsere Topseller erkennen Sie ebenfalls an dem ★

Art	Produktbezeichnung	Ausführung	Referenztype konv. (W)	Leistung (W)	Lichtstrom (lm)	Lichtstärke (cd)	Nutzlebensdauer (h)	Dimmbar		Philips Bestellnr.	Details siehe Seite
E27	CorePro LEDbulb 5,5-40W A60 E27 827 matt	matt	40	5,5	470	–	15.000	nein	A*	57757800	7
E27	CorePro LEDbulb 8-60W A60 E27 827 matt	matt	60	8	806	–	15.000	nein	A*	57755400	7
E27	Classic LEDbulb 7-60W E27 827 A60 matt	matt	60	7	806	–	15.000	nein	A**	47218701	6
E27	CorePro LEDbulb 8,5-60W A60 E27 927 DIM matt	matt	60	8,5	806	–	15.000	ja	A*	66064200	7
E27	Classic LEDbulb 7-60W E27 827 A60 klar FIL	klar	60	7	806	–	15.000	nein	A**	74273000	6
E27	Classic LEDbulb 7,2-60W A60 E27 827 klar FIL DIM	klar	60	7,2	806	–	15.000	ja	A*	77329800	6
E27	CorePro LEDbulb 11-75W A60 E27 827 matt	matt	75	11	1.055	–	15.000	nein	A*	49076100	7
E27	CorePro LEDbulb 13-100W A60 E27 827 matt	matt	100	13	1.521	–	15.000	nein	A*	49074700	7
E27	CorePro LEDbulb 13-100W A60 E27 927 DIM matt	matt	100	13	1.521	–	15.000	ja	A*	66068000	7
E14	Classic LEDcandle 4,3-40W E14 827 B35 klar	klar	40	4,3	470	–	15.000	nein	A**	80853500	8
E14	CorePro LEDcandle 5,5-40W 827 E14 B35 matt	matt	40	5,5	470	–	15.000	nein	A*	76238600	9
E14	MASTER LEDcandle klar 6-40W 827 E14 B38 DimTone	klar	40	6	470	–	25.000	ja	A*	45350600	9
GU5.3	CorePro LEDspot 5-35W MR16 827 36°	MR16	35	5	345	650	15.000	nein	A*	71063000	14
GU5.3	MASTER LEDspot Value 5,5-35W MR16 827 36° DIM	MR16	35	5,5	450	1.000	25.000	ja	A*	70823100	14
GU5.3	MASTER LEDspot ExpertColor 6,5-35W MR16 927 36° DIM	MR16	35	6,5	420	1.300	40.000	ja	A	73883200	14
GU5.3	CorePro LEDspot 7-50W MR16 827 36°	MR16	50	7	621	1.400	15.000	nein	A*	81471000	14
GU5.3	MASTER LEDspot Value 7-50W MR16 827 36° DIM	MR16	50	7	621	1.500	25.000	ja	A*	81554000	14
GU10	CorePro LEDspot 3,5-35W GU10 827 36°	PAR16	35	3,5	255	545	15.000	nein	A*	75253100	15
GU10	MASTER LEDspot Value 3,7-35W GU10 927 36° DIM	PAR16	35	3,7	260	500	25.000	ja	A*	70773900	15
GU10	CorePro LEDspot 4,6-50W GU10 827 36°	PAR16	50	4,6	355	700	15.000	nein	A*	75251700	15
GU10	CorePro LEDspot 4,6-50W GU10 830 36°	PAR16	50	4,6	370	740	15.000	nein	A*	72837600	15
GU10	CorePro LEDspot 5-50W GU10 827 36° DIM	PAR16	50	5	350	650	15.000	ja	A*	72137700	15
GU10	MASTER LEDspot Value 4,9-50W GU10 927 36° DIM	PAR16	50	4,9	355	650	25.000	ja	A*	70785200	15
GU10	MASTER LEDspot Value 4,9-50W GU10 930 36° DIM	PAR16	50	4,9	365	650	25.000	ja	A*	70787600	15
GU10	MASTER LEDspot ExpertColor 5,5-50W GU10 927 36° DIM	PAR16	50	5,5	355	800	40.000	ja	A*	70767800	15
R7S	CorePro LEDlinear R7S 118mm 14-100W 830 DIM	118mm	100	14	1.600	–	15.000	ja	A*	57879700	13
E27	MASTER LEDspot PAR38 13-100W 827 E27 25° DIM	PAR38	100	13	1.000	3.500	25.000	ja	A*	76870600	11
E27	TrueForce Core LED HPL 40-26W E27 840 matt Glas	matt	125	26	4.000	–	25.000	nein	A**	75035000	17
E40	TrueForce LED HPI 130-95W E40 840 120°	KVG/VVG	250	95	13.000	–	50.000	nein	A*	75369600	17
E40	TrueForce LED HPI 200-140W E40 840 120°	KVG/VVG	400	140	20.000	–	50.000	nein	A*	75373300	17
PLC 2P	CorePro LED PLC 6,5W 840 2P G24d-2	KVG/VVG	18	6,5	650	–	30.000	nein	A*	54129600	18
PLC 4P	CorePro LED PLC 6,5W 840 4P G24d-2	EVG	18	6,5	650	–	30.000	nein	A*	54121000	18
PLC 2P	CorePro LED PLC 8,5W 840 2P G24d-3	KVG/VVG	26	8,5	950	–	30.000	nein	A*	54125800	18
PLC 4P	CorePro LED PLC 9,0W 840 4P G24q-3	EVG	26	9	950	–	30.000	nein	A*	54117300	18
PLL 4P	CorePro LED PLL HF 24W 840 4P 2G11	EVG	55	24	3.400	–	30.000	nein	A*	82841000	19
T5	MASTER LEDtube HF 1500mm HO 26W 840 T5 InstantFit Glas	EVG	49	26	3.900	–	60.000	nein	A**	74959000	28
T5	MASTER LEDtube HF 1200mm HO 26W 840 T5 InstantFit Glas	EVG	54	26	3.900	–	60.000	nein	A**	74953800	28
T5	MASTER LEDtube HF 1500mm HE 20W 840 T5 InstantFit	EVG	35	20	3.000	–	50.000	nein	A**	74337900	28
T8	MASTER LEDtube HF 1500mm UO 24W 840 T8 InstantFit	EVG	58	24	3.700	–	60.000	ja	A**	68802100	26
T8	MASTER LEDtube HF 1200mm UO 16W 840 T8 InstantFit	EVG	36	16	2.500	–	60.000	ja	A**	68796300	26
T8	MASTER LEDtube 1500mm UO 23W 840 T8	KVG/VVG	58	23	3.700	–	60.000	nein	A**	64729200	24
T8	MASTER LEDtube 1500mm UO 23W 865 T8	KVG/VVG	58	23	3.700	–	60.000	nein	A**	64731500	24
T8	MASTER LEDtube 1500mm HO 18,2W 840 T8	KVG/VVG	58	18,2	3.100	–	60.000	nein	A**	59243100	24
T8	MASTER LEDtube 1200mm UO 15,5W 840 T8	KVG/VVG	36	15,5	2.500	–	60.000	nein	A**	64723000	24
T8	MASTER LEDtube 600mm HO 8W 840 T8	KVG/VVG	18	8	1.050	–	50.000	nein	A**	69749800	24
T8	MASTER LEDtube Value 1500mm UO 24W 840 T8 Glas	KVG/VVG	58	24	3.700	–	50.000	nein	A**	64705600	25
T8	MASTER LEDtube Value 1200mm UO 16W 840 T8 Glas	KVG/VVG	36	16	2.500	–	50.000	nein	A**	64699800	25
T8	CorePro LEDtube 1500mm 20W 840 T8 Glas	KVG/VVG	58	20	2.200	–	30.000	nein	A*	71091300	25
T8	CorePro LEDtube 1200mm 14,5W 840 T8 Glas	KVG/VVG	36	14,5	1.600	–	30.000	nein	A*	71107100	25
T8	MASTER LEDtube Value UN 1500mm UO 24W 840 T8 Universal Glas	Universal	58	24	3.700	–	50.000	nein	A*	73925600	27

Alle in diesem Ratgeber genannten Lampen sind WEEE pflichtig. Sie sind geeignet für Innenanwendungen in offenen/belüfteten Leuchten sowie für einen Temperaturbereich von -20 °C bis +45 °C und für eine Luftfeuchtigkeit von max. 80%, es sei denn, die Schutzart der Lampe ist entsprechend für den Einsatzbereich ausgelegt. Sie sind nicht geeignet für Gleichspannung und elektronische Schalter. Bei allen dimmbaren oder für das EVG tauglichen Lampen ist die Kompatibilität vor dem Einsatz anhand unserer Kompatibilitätsliste zu prüfen unter www.philips.de/LEDlampe oder www.philips.de/LEDtube





© 2021 Signify GmbH. Alle Rechte vorbehalten. Die hierin enthaltenen Informationen können ohne Ankündigung geändert werden. Signify übernimmt keinerlei Zusicherung oder Gewährleistungen für die Richtigkeit und Vollständigkeit der hierin enthaltenen Informationen und kann nicht für daraus resultierende Handlungen haftbar gemacht werden. Die in diesem Dokument enthaltenen Informationen sind nicht als Angebot zu verstehen und sind kein Teil eines Angebots oder Vertrags, außer wenn anders mit Signify vereinbart. Alle Warenzeichen sind Eigentum von Signify Holding oder ihrer jeweiligen Inhaber.

WM-Nr. 5720
Stand 03/2021

www.signify.com

www.philips.de/lighting
www.philips.at/lighting
www.philips.ch/lighting